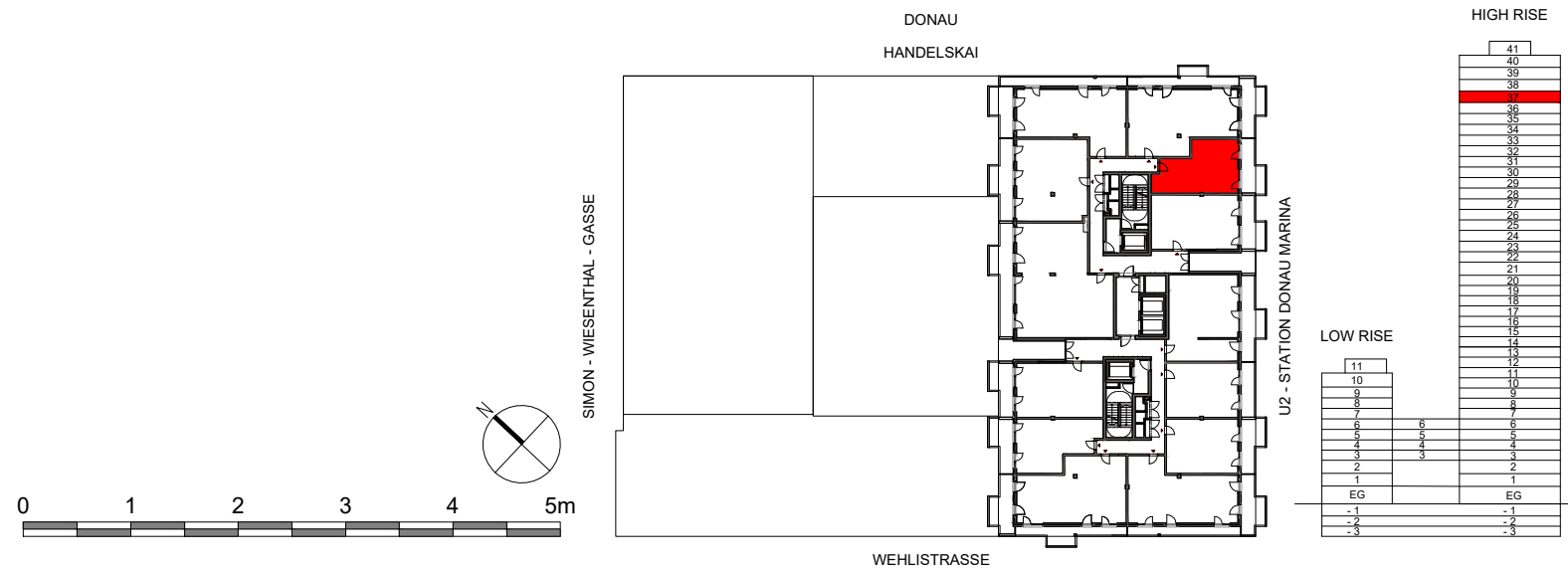
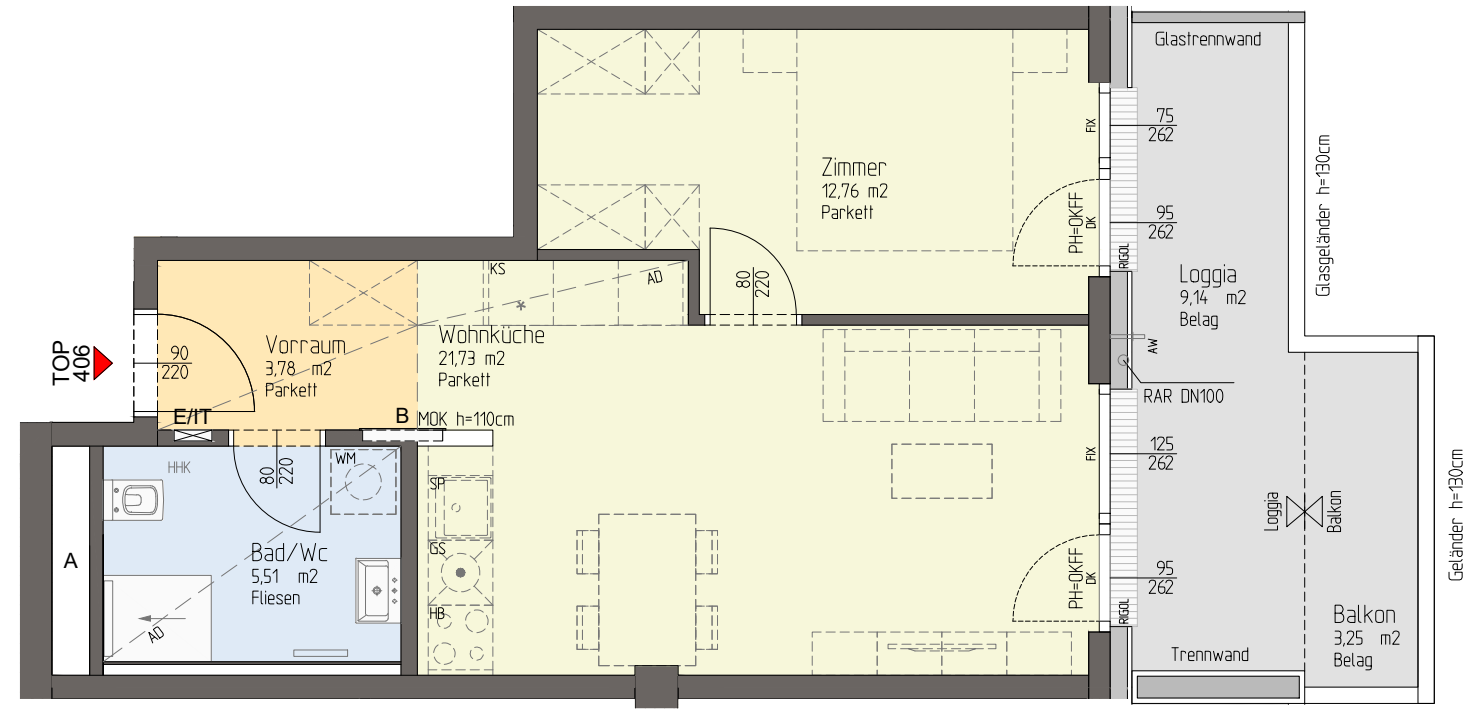


## Legende

DK	Drehkipp-Fenster
FIX	Fixverglasung
PH	Parapethöhe
OKFF	Fertige Fußbodenoberkante
MOK	Maueroberkante
HHK	Handtuchheizkörper
FL	Frischlufthachströmöffnung
AW	Außenwasseranschluss
RH	Raumhöhe
AD	abgehängte Decke
RAR DN100	Regenabfallrohr mit Dimension
A	Schacht
B	Fußbodenheizungsverteiler
E	E-Verteiler
IT	IT-Verteiler
GS	Geschirrspüler
HB	Herd / Backrohr
SP	Spüle
KS	Kühlschrank
WM	Waschmaschine
AR	Abstellraum



## MARINA TOWER Holding GmbH

Hietzinger Kai 131  
A-1130 Wien  
T: +43 (0)1/87 828-0 DW 1111

www.marinatower.at

**Marina**  
ERFÜLLTER LEBEN

Wehlstraße 291  
1020 Wien



STIEGE 2 37.OG  
TOPNR.: 406

Wohnfläche	43,78 m <sup>2</sup>
Loggia	9,14 m <sup>2</sup>
Wohnnutzfläche	52,92 m <sup>2</sup>
Balkon/Terrasse	3,25 m <sup>2</sup>
Einlagerungsraum	Nr.: 2. 406 ca. 2,10 m <sup>2</sup>
Raumhöhe RH	≥ 2,75 m
bei AD mind.	≥ 2,45 m

**PLANKOPIE**  
Änderungen an der geplanten Wohnhausanlage bzw. Wohneinheit, sofern dem Käufer zumutbar, besonders weil sie geringfügig und sachlich gerechtfertigt sind und allfällige Nutzungs- oder Verfügungsrechte des Käufers nicht unbillig beschränken, vorbehalten. Eine sachliche Rechtfertigung kann sich aus technischen, rechtlichen, behördlichen oder wirtschaftlichen Gründen ergeben.

Alle Maße sind in Zentimeter. Türkoten sind Durchgangsluchten. Höhenangaben beziehen sich auf FOK. Längen-, Höhen- und Flächenangaben entsprechen den Rohbaumaßen. Bauübliche Toleranzen sind zulässig. Dieser Plan ist nicht für die Bestellung von Einbaumöbeln verwendbar. Naturmaße erforderlich!

Die Einrichtung ist illustrativ dargestellt, Boden- und Wandbeläge, Elektro-, Sanitär- und sonstige Ausstattung laut gültiger Bau- und Ausstattungsbeschreibung.

Datum: 22.08.2019