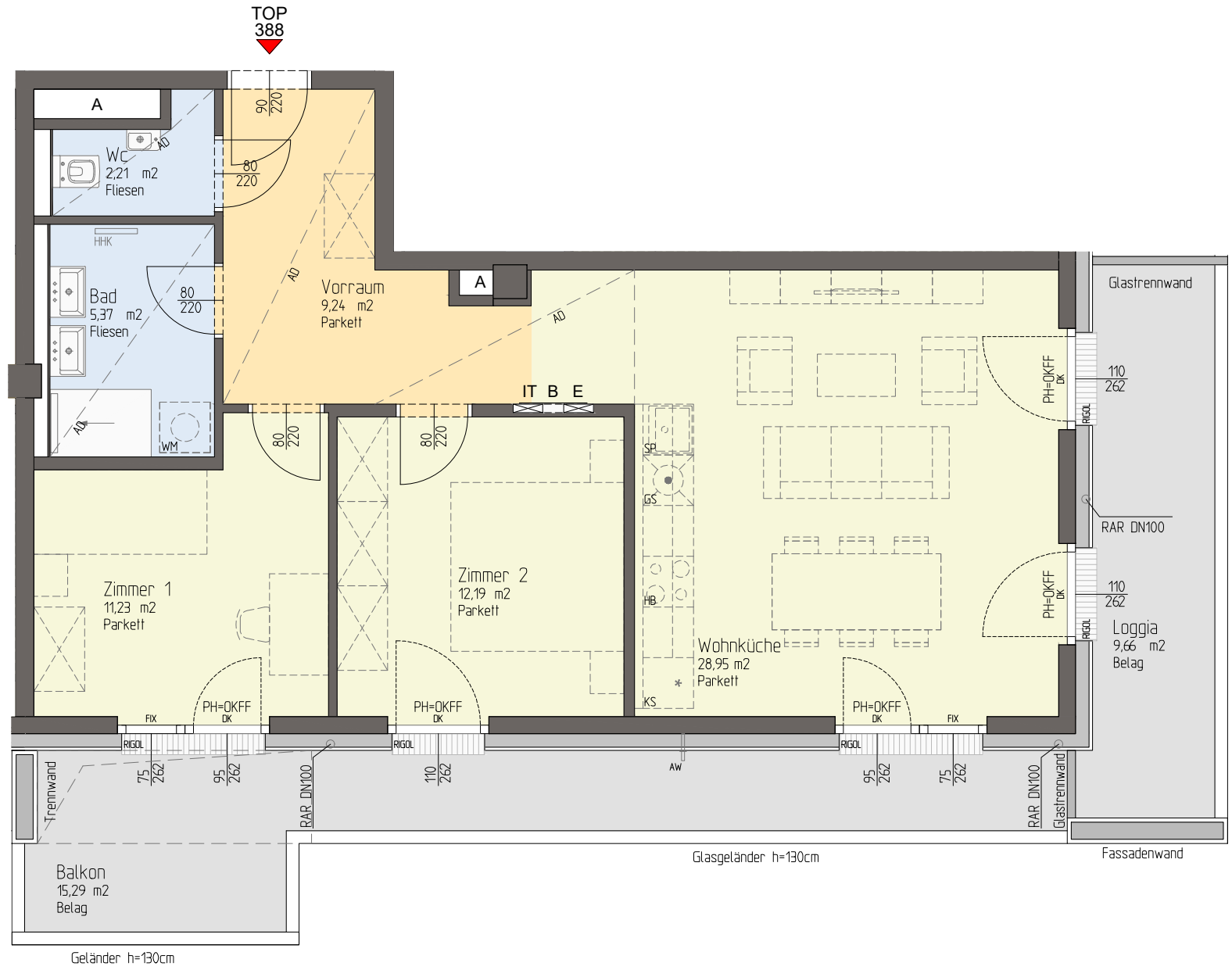


Legende

- DK Drehkipp-Fenster
- FIX Fixverglasung
- PH Parapethöhe
- OKFF Fertige Fußbodenoberkante
- MOK Maueroberkante
- HHK Handtuchheizkörper
- FL Frischluftnachströmöffnung
- AW Außenwasseranschluss
- RH Raumhöhe
- AD abgehängte Decke
- RAR DN100 Regenabfallrohr mit Dimension
- A Schacht
- B Fußbodenheizungsverteiler
- E E-Verteiler
- IT IT-Verteiler
- GS Geschirrspüler
- HB Herd / Backrohr
- SP Spüle
- KS Kühlschrank
- WM Waschmaschine
- AR Abstellraum



HIGH RISE	
41	
40	
39	
38	
37	
36	
35	
34	
33	
32	
31	
30	
29	
28	
27	
26	
25	
24	
23	
22	
21	
20	
19	
18	
17	
16	
15	
14	
13	
12	
11	
10	
9	
8	
7	
6	
5	
4	
3	
2	
1	
EG	
-1	
-2	
-3	

LOW RISE	
11	
10	
9	
8	
7	
6	
5	
4	
3	
2	
1	
EG	
-1	
-2	
-3	

MARINA TOWER
Holding GmbH
Hietzinger Kai 131
A-1130 Wien
T: +43 (0)1/87 828-0 DW 1111
www.marinatower.at



Wehlstraße 291
1020 Wien



STIEGE 2	35.0G
TOPNR.:	388
Wohnfläche	69,19 m²
Loggia	9,66 m²
Wohnnutzfläche	78,85 m²
Balkon/Terrasse	15,29 m²
Einlagerungsraum	Nr.: 2. 388 ca. 2,10 m²
Raumhöhe RH	≥ 2,75 m
bei AD mind.	≥ 2,45 m

PLANKOPIE
Änderungen an der geplanten Wohnhausanlage bzw. Wohneinheit, sofern dem Käufer zumutbar, besonders weil sie geringfügig und sachlich gerechtfertigt sind und allfällige Nutzungs- oder Verfügungsrechte des Käufers nicht unbillig beschränken, vorbehalten. Eine sachliche Rechtfertigung kann sich aus technischen, rechtlichen, behördlichen oder wirtschaftlichen Gründen ergeben.
Alle Maße sind in Zentimeter. Türkoten sind Durchgangslichten. Höhenangaben beziehen sich auf FOK. Längen-, Höhen- und Flächenangaben entsprechen den Rohbaumaßen. Bauübliche Toleranzen sind zulässig. Dieser Plan ist nicht für die Bestellung von Einbaumöbeln verwendbar. Naturmaße erforderlich!
Die Einrichtung ist illustrativ dargestellt, Boden- und Wandbeläge, Elektro-, Sanitär- und sonstige Ausstattung laut gültiger Bau- und Ausstattungsbeschreibung.