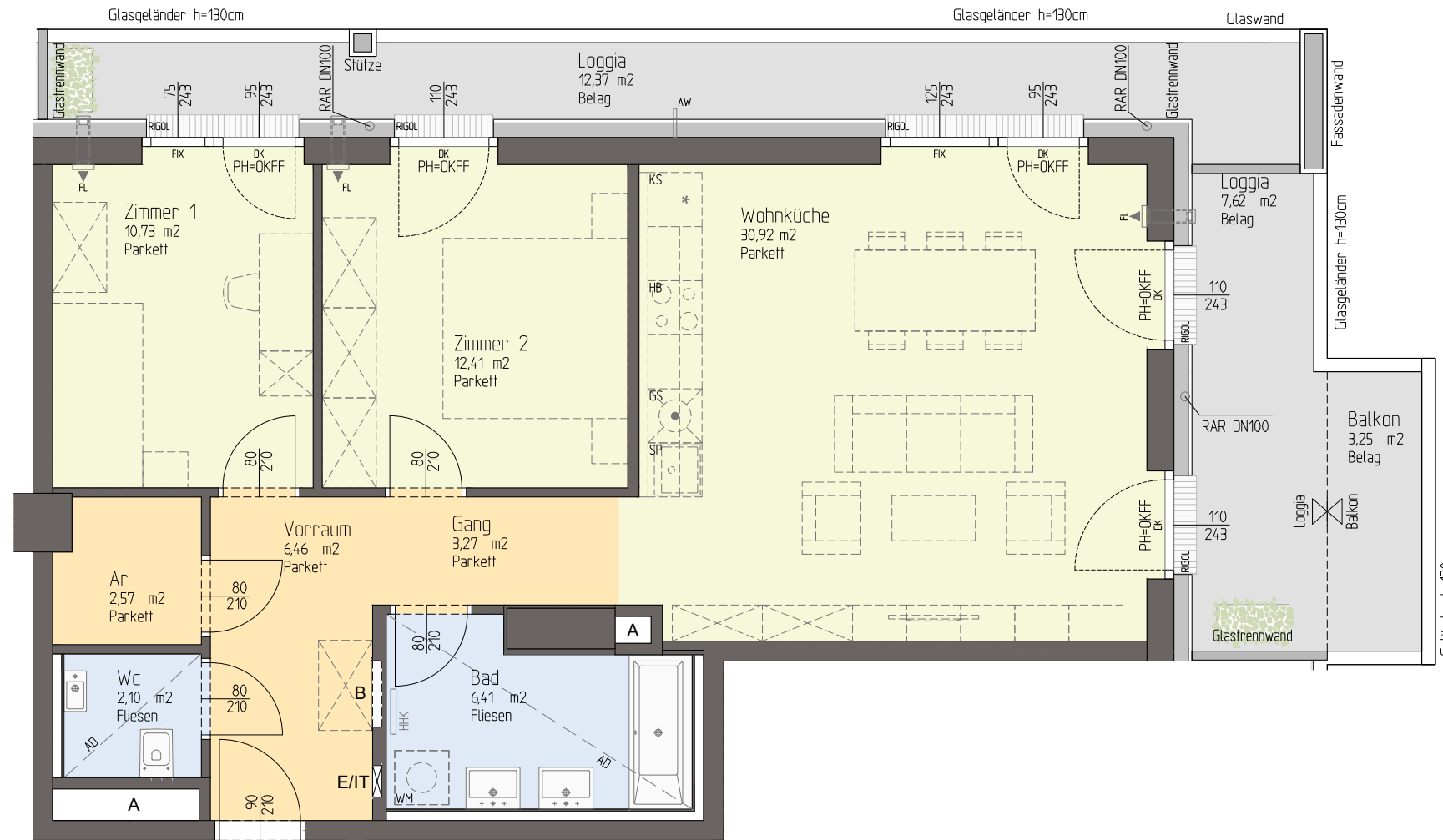
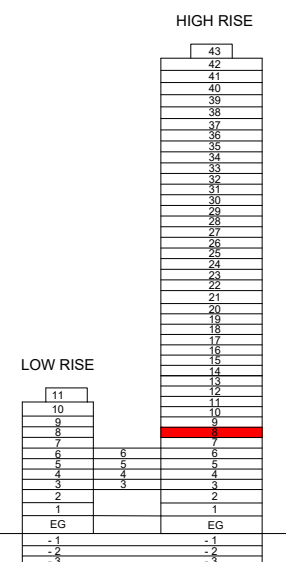
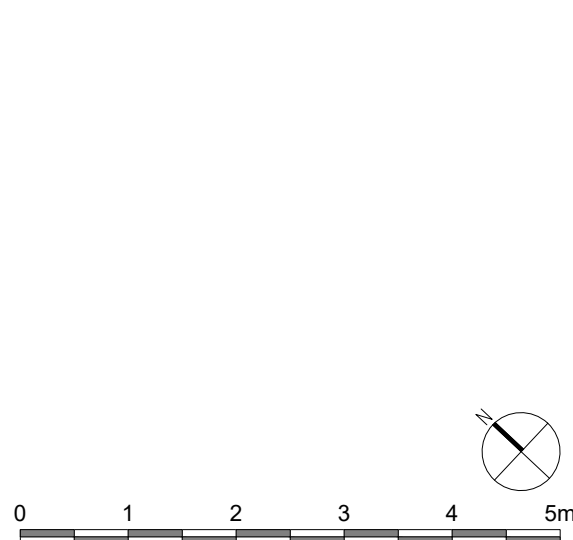


Legende

- DK Drehkipp-Fenster
- FIX Fixverglasung
- PH Parapethöhe
- OKFF Fertige Fußbodenoberkante
- MOK Maueroberkante
- HHK Handtuchheizkörper
- FL Frischluftnachströmöffnung
- AW Außenwasseranschluss
- RH Raumhöhe
- AD abgehängte Decke
- RAR DN100 Regenabfallrohr mit Dimension
- A Schacht
- B Fußbodenheizungsverteiler
- E E-Verteiler
- IT IT-Verteiler
- GS Geschirrspüler
- HB Herd / Backrohr
- SP Spüle
- KS Külschrank
- WM Waschmaschine
- AR Abstellraum
- Pflanzgefäß



TOP 58



MARINA TOWER
Holding GmbH

Hietzinger Kai 131
A-1130 Wien
T: +43 (0)1/87 828-0 DW 111
vertrieb@buwog.com
www.marinatower.at



Wehlstraße 291
1020 Wien



STIEGE 2 8.0G
TOPNR.: 58

| | |
|------------------|---------------------------------------|
| Wohnfläche | 74,87 m ² |
| Loggia | 19,99 m ² |
| Wohnnutzfläche | 94,86 m ² |
| Balkon/Terrasse | 3,25 m ² |
| Einlagerungsraum | Nr.: 2. 58 ca. 2,10 m ² |
| Raumhöhe RH | ≥ 2,55 m |
| bei AD mind. | ≥ 2,30 m |

Unverbindliche Plankopie, Änderungen während der Bauausführung, infolge Behördenauflagen, haustechnischer und konstruktiver Maßnahmen vorbehalten!

Alle Maße sind in Zentimeter. Türkoten sind Durchgangslichten. Höhenangaben beziehen sich auf FOK. Längen-, Höhen- und Flächenangaben entsprechen den Rohbaumaßen. Bauübliche Toleranzen sind zulässig. Dieser Plan ist nicht für die Bestellung von Einbaumöbeln verwendbar. Naturmaße erforderlich!

Die Einrichtung ist illustrativ dargestellt, Boden- und Wandbeläge, Elektro-, Sanitär- und sonstige Ausstattung laut gültiger Bau- und Ausstattungsbeschreibung.

Datum: 19.04.2019