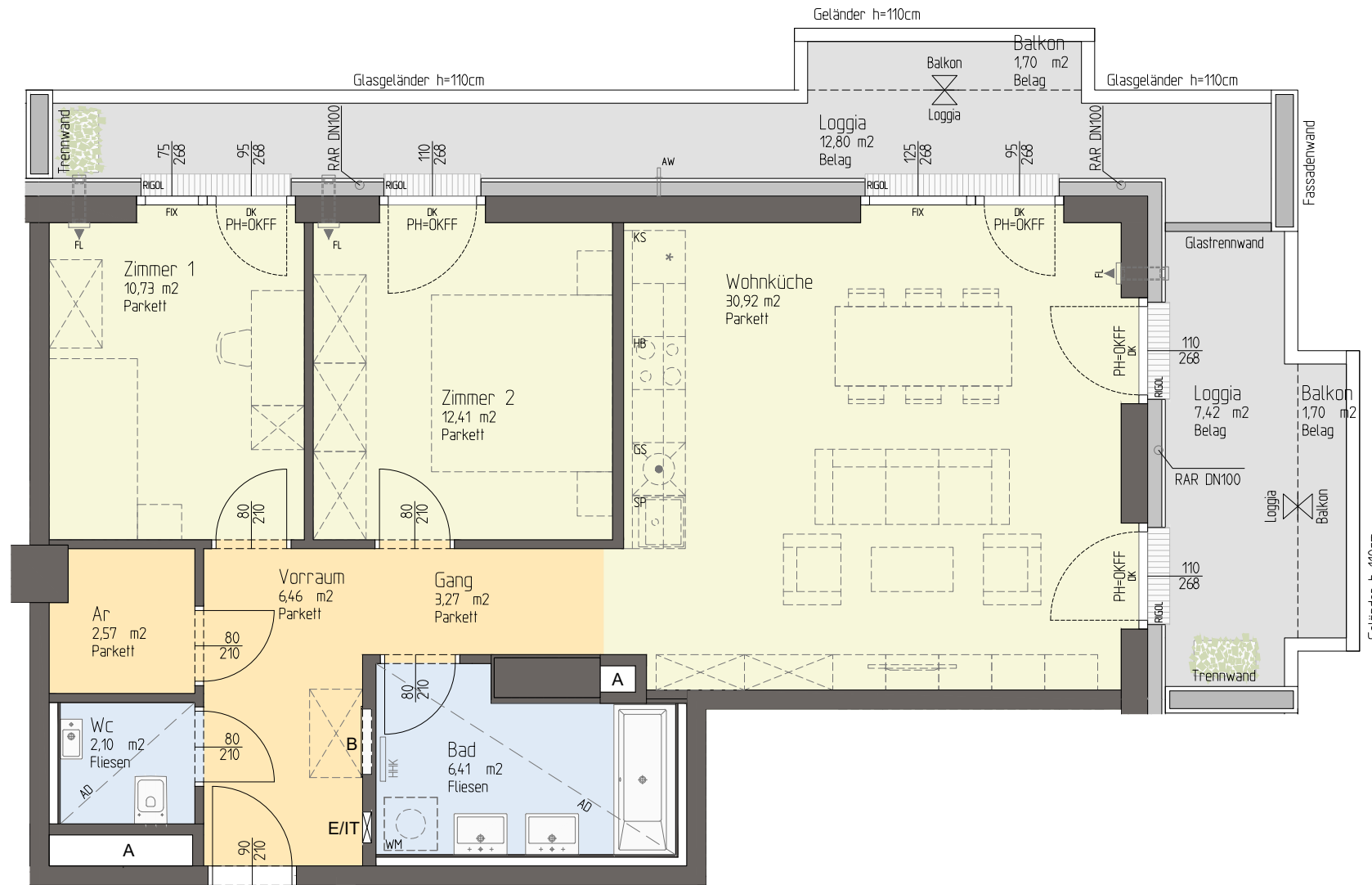
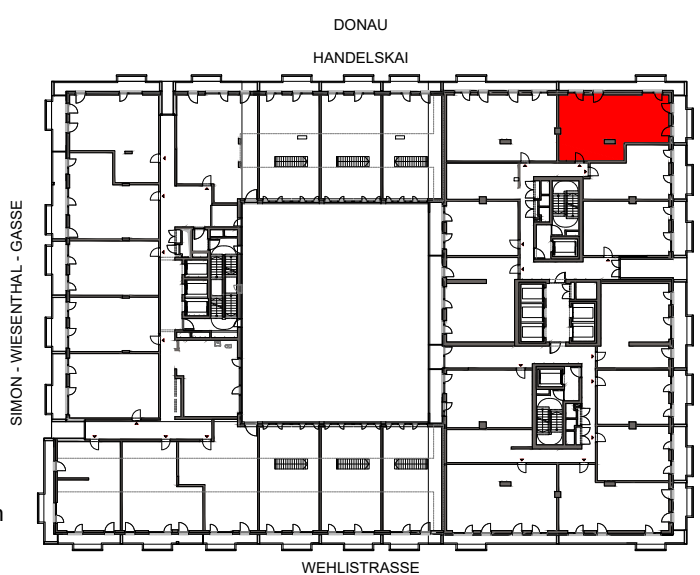
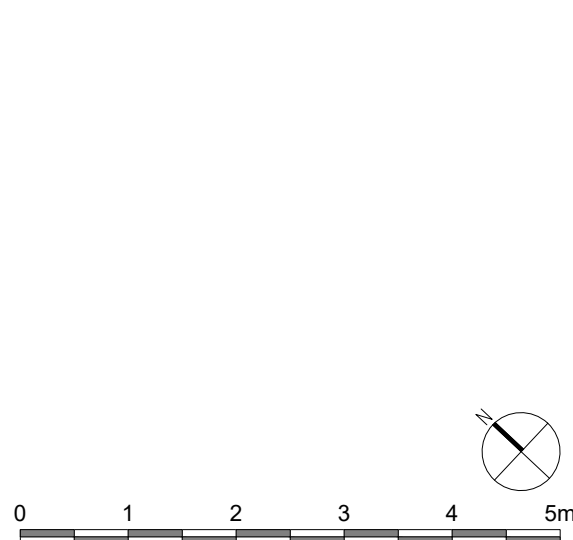


# Legende

- DK Drehkipp-Fenster
- FIX Fixverglasung
- PH Parapethöhe
- OKFF Fertige Fußbodenoberkante
- MOK Maueroberkante
- HHK Handtuchheizkörper
- FL Frischluftnachströmöffnung
- AW Außenwasseranschluss
- RH Raumhöhe
- AD abgehängte Decke
- RAR DN100 Regenabfallrohr mit Dimension
- A Schacht
- B Fußbodenheizungsverteiler
- E E-Verteiler
- IT IT-Verteiler
- GS Geschirrspüler
- HB Herd / Backrohr
- SP Spüle
- KS Kühlschrank
- WM Waschmaschine
- AR Abstellraum
- Pflanzgefäß



TOP 34



HIGH RISE	
43	
42	
41	
40	
39	
38	
37	
36	
35	
34	
33	
32	
31	
30	
29	
28	
27	
26	
25	
24	
23	
22	
21	
20	
19	
18	
17	
16	
15	
14	
13	
12	
11	
10	
9	
8	
7	
6	
5	
4	
3	
2	
1	
EG	
-1	
-2	
-3	

LOW RISE	
11	
10	
9	
8	
7	
6	
5	
4	
3	
2	
1	
EG	
-1	
-2	
-3	

## MARINA TOWER Holding GmbH

Hietzinger Kai 131  
A-1130 Wien  
T: +43 (0)1/87 828-0 DW 111  
vertrieb@buwog.com  
www.marinatower.at



Wehlstraße 291  
1020 Wien



STIEGE 2 6.0G  
TOPNR.: 34

Wohnfläche	74,87 m²
Loggia	20,22 m²
Wohnnutzfläche	95,09 m²
Balkon/Terrasse	3,40 m²
Einlagerungsraum	Nr.: 1. 34 ca. 2,10 m²
Raumhöhe RH	≥ 2,80 m
bei AD mind.	≥ 2,55 m

Unverbindliche Plankopie, Änderungen während der Bauausführung, infolge Behördenauflagen, haustechnischer und konstruktiver Maßnahmen vorbehalten!

Alle Maße sind in Zentimeter. Türkoten sind Durchgangslichten. Höhenangaben beziehen sich auf FOK. Längen-, Höhen- und Flächenangaben entsprechen den Rohbaumaßen. Bauübliche Toleranzen sind zulässig. Dieser Plan ist nicht für die Bestellung von Einbaumöbeln verwendbar. Naturmaße erforderlich!

Die Einrichtung ist illustrativ dargestellt, Boden- und Wandbeläge, Elektro-, Sanitär- und sonstige Ausstattung laut gültiger Bau- und Ausstattungsbeschreibung.

Datum: 19.04.2019