
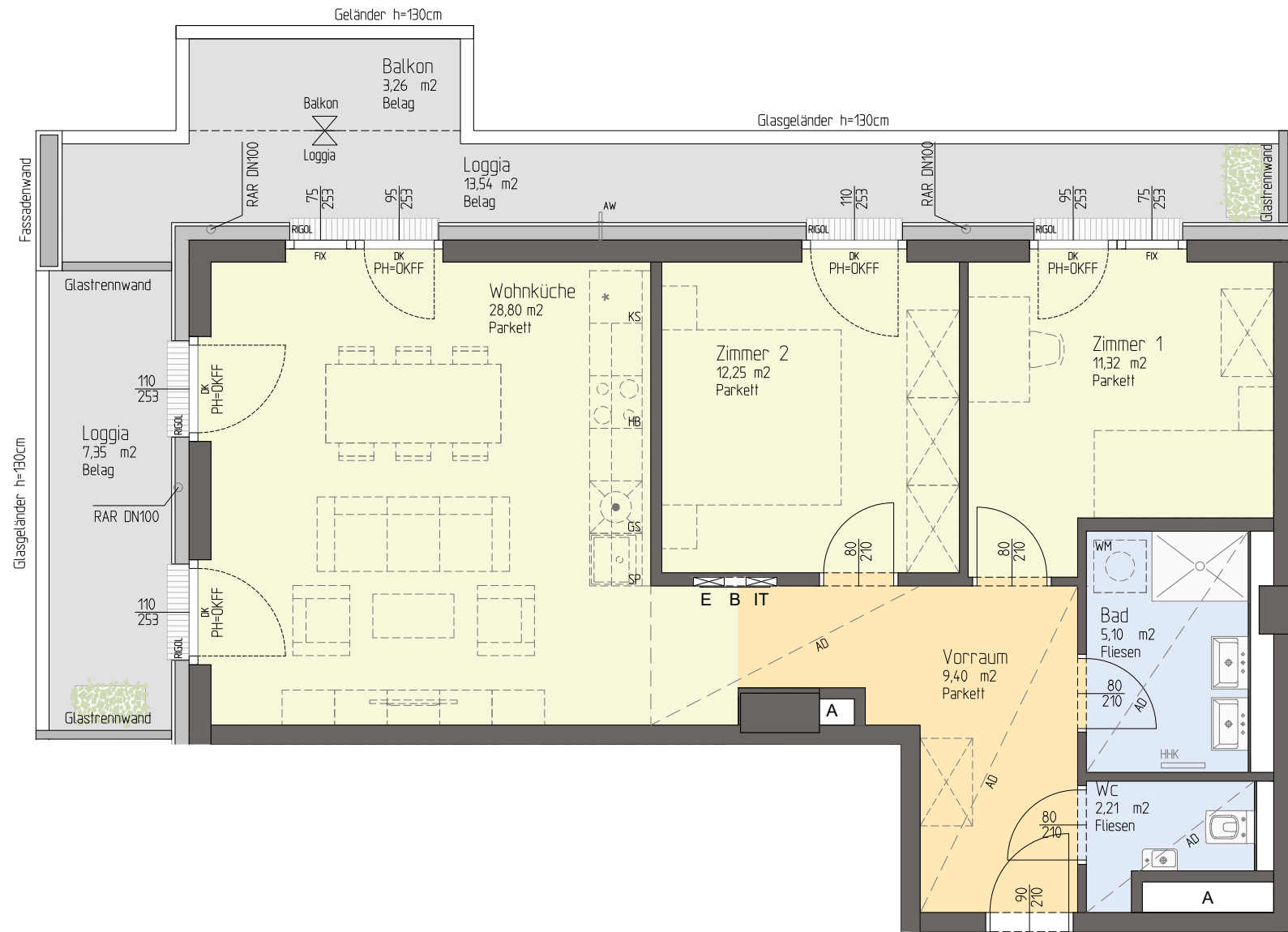
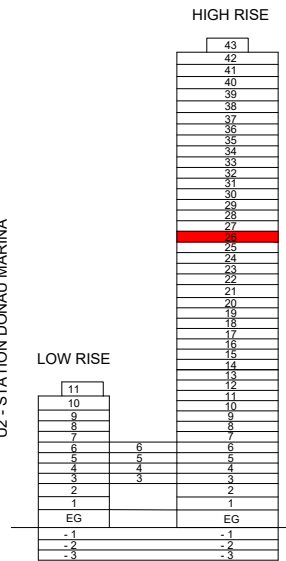
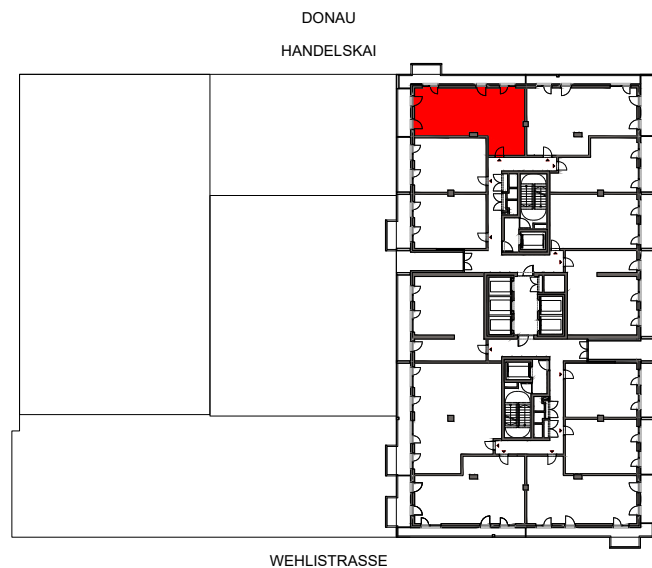
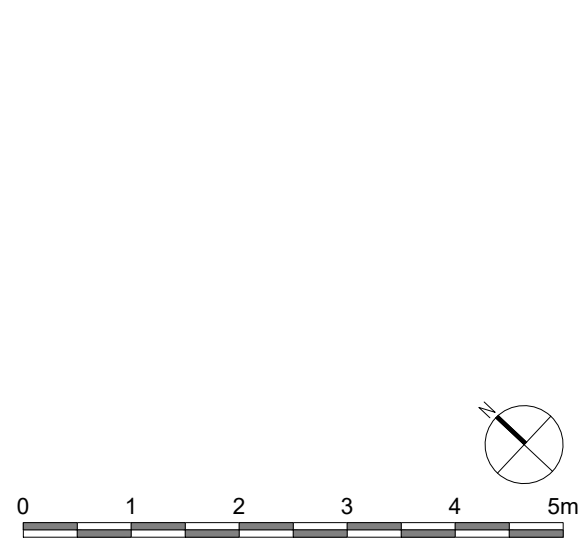


# Legende

- DK Drehkipp-Fenster
- FIX Fixverglasung
- PH Parapethöhe
- OKFF Fertige Fußbodenoberkante
- MOK Maueroberkante
- HHK Handtuchheizkörper
- FL Frischluftnachströmöffnung
- AW Außenwasseranschluss
- RH Raumhöhe
- AD abgehängte Decke
- RAR DN100 Regenabfallrohr mit Dimension
- A Schacht
- B Fußbodenheizungsverteiler
- E E-Verteiler
- IT IT-Verteiler
- GS Geschirrspüler
- HB Herd / Backrohr
- SP Spüle
- KS Kühlschrank
- WM Waschmaschine
- AR Abstellraum
-  Pflanzgefäß



TOP  
280



## MARINA TOWER Holding GmbH

Hietzinger Kai 131  
A-1130 Wien  
T: +43 (0)1/87 828-0 DW 111

vertrieb@buwog.com  
www.marinatower.at



Wehlstraße 291  
1020 Wien



STIEGE 2 26.OG  
TOPNR.: 280

Wohnfläche	69,08 m <sup>2</sup>
Loggia	20,89 m <sup>2</sup>
Wohnnutzfläche	89,97 m <sup>2</sup>
Balkon/Terrasse	3,26 m <sup>2</sup>
Einlagerungsraum	Nr.: 1. 280 ca. 2,10 m <sup>2</sup>
Raumhöhe RH	≥ 2,65 m
bei AD mind.	≥ 2,35 m

Unverbindliche Plankopie, Änderungen während der Bauausführung, infolge Behördenauflagen, haustechnischer und konstruktiver Maßnahmen vorbehalten!

Alle Maße sind in Zentimeter. Türkoten sind Durchgangslichten. Höhenangaben beziehen sich auf FOK. Längen-, Höhen- und Flächenangaben entsprechen den Rohbaumaßen. Bauübliche Toleranzen sind zulässig. Dieser Plan ist nicht für die Bestellung von Einbaumöbeln verwendbar. Naturmaße erforderlich!

Die Einrichtung ist illustrativ dargestellt, Boden- und Wandbeläge, Elektro-, Sanitär- und sonstige Ausstattung laut gültiger Bau- und Ausstattungs- beschreibung.

Datum: 19.04.2019