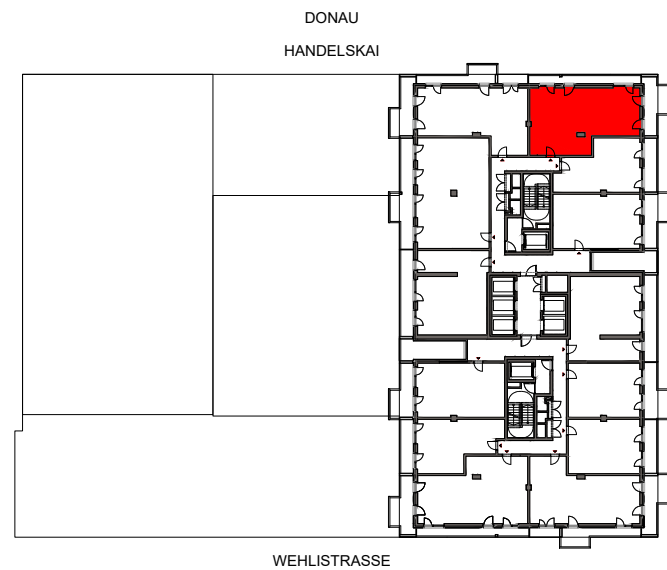
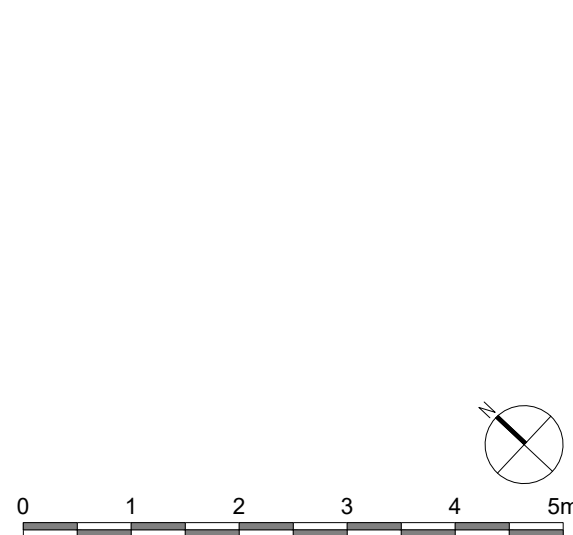
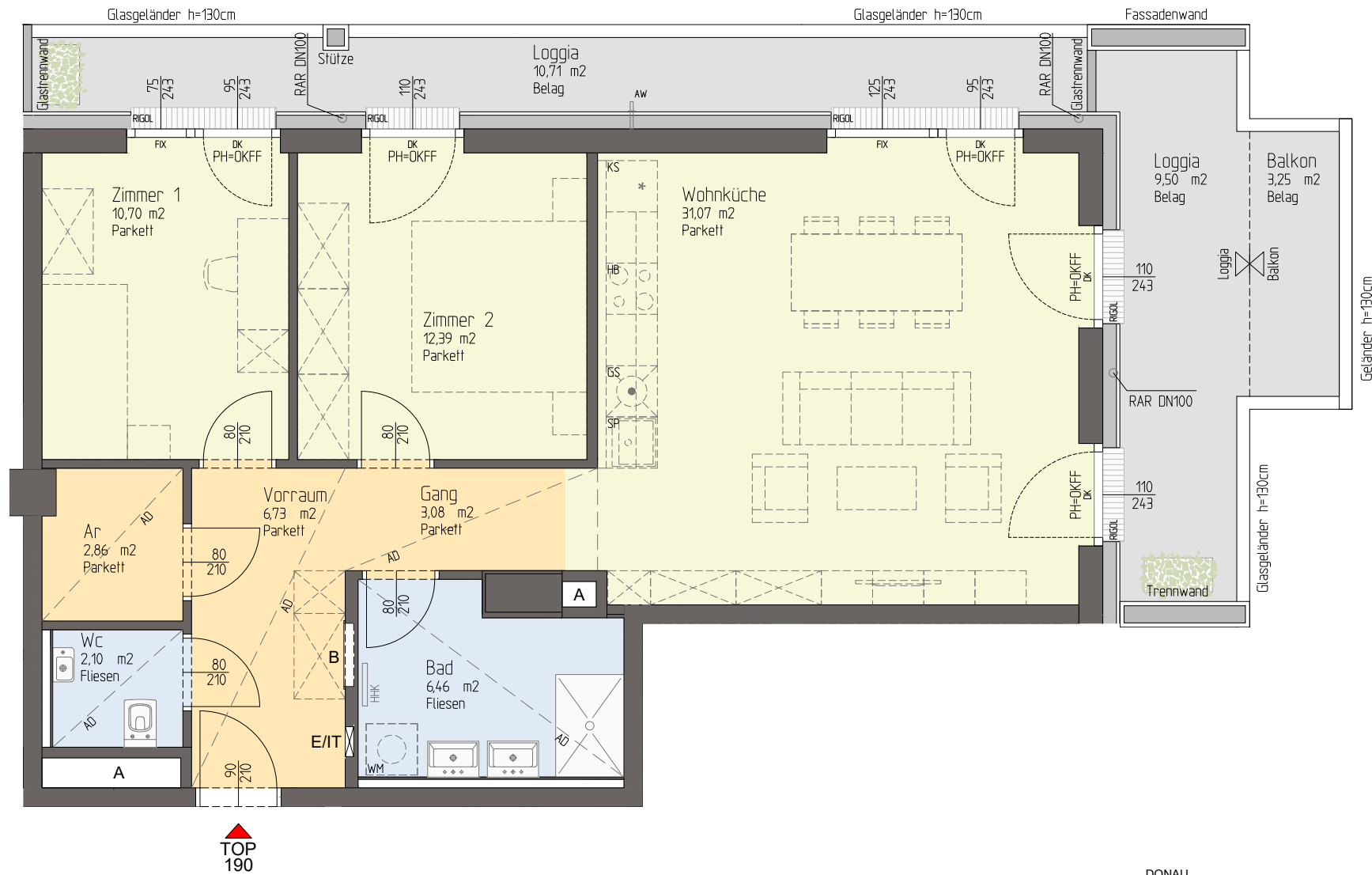


Legende

- DK Drehkipp-Fenster
- FIX Fixverglasung
- PH Parapethöhe
- OKFF Fertige Fußbodenoberkante
- MOK Maueroberkante
- HHK Handtuchheizkörper
- FL Frischluftnachströmöffnung
- AW Außenwasseranschluss
- RH Raumhöhe
- AD abgehängte Decke
- RAR DN100 Regenabfallrohr mit Dimension
- A Schacht
- B Fußbodenheizungsverteiler
- E E-Verteiler
- IT IT-Verteiler
- GS Geschirrspüler
- HB Herd / Backrohr
- SP Spüle
- KS Kühlschrank
- WM Waschmaschine
- AR Abstellraum
- Pflanzgefäß



FLOOR	HEIGHT (m)
43	43.00
42	42.00
41	41.00
40	40.00
39	39.00
38	38.00
37	37.00
36	36.00
35	35.00
34	34.00
33	33.00
32	32.00
31	31.00
30	30.00
29	29.00
28	28.00
27	27.00
26	26.00
25	25.00
24	24.00
23	23.00
22	22.00
21	21.00
20	20.00
19	19.00
18	18.00
17	17.00
16	16.00
15	15.00
14	14.00
13	13.00
12	12.00
11	11.00
10	10.00
9	9.00
8	8.00
7	7.00
6	6.00
5	5.00
4	4.00
3	3.00
2	2.00
1	1.00
EG	0.00
-1	-1.00
-2	-2.00
-3	-3.00

MARINA TOWER Holding GmbH

Hietzinger Kai 131
A-1130 Wien
T: +43 (0)1/87 828-0 DW 111

vertrieb@buwog.com
www.marinatower.at



Wehlstraße 291
1020 Wien



STIEGE 2 18.OG
TOPNR.: 190

Wohnfläche	75,39 m ²
Loggia	20,21 m ²
Wohnnutzfläche	95,60 m ²
Balkon/Terrasse	3,25 m ²
Einlagerungsraum	Nr.: 1. 190 ca. 2,10 m ²
Raumhöhe RH	≥ 2,55 m
bei AD mind.	≥ 2,25 m

Unverbindliche Plankopie, Änderungen während der Bauausführung, infolge Behördenauflagen, haustechnischer und konstruktiver Maßnahmen vorbehalten!

Alle Maße sind in Zentimeter. Türkoten sind Durchgangslichten. Höhenangaben beziehen sich auf FOK. Längen-, Höhen- und Flächenangaben entsprechen den Rohbaumaßen. Bauübliche Toleranzen sind zulässig. Dieser Plan ist nicht für die Bestellung von Einbaumöbeln verwendbar. Naturmaße erforderlich!

Die Einrichtung ist illustrativ dargestellt, Boden- und Wandbeläge, Elektro-, Sanitär- und sonstige Ausstattung laut gültiger Bau- und Ausstattungsbeschreibung.

Datum: 19.04.2019