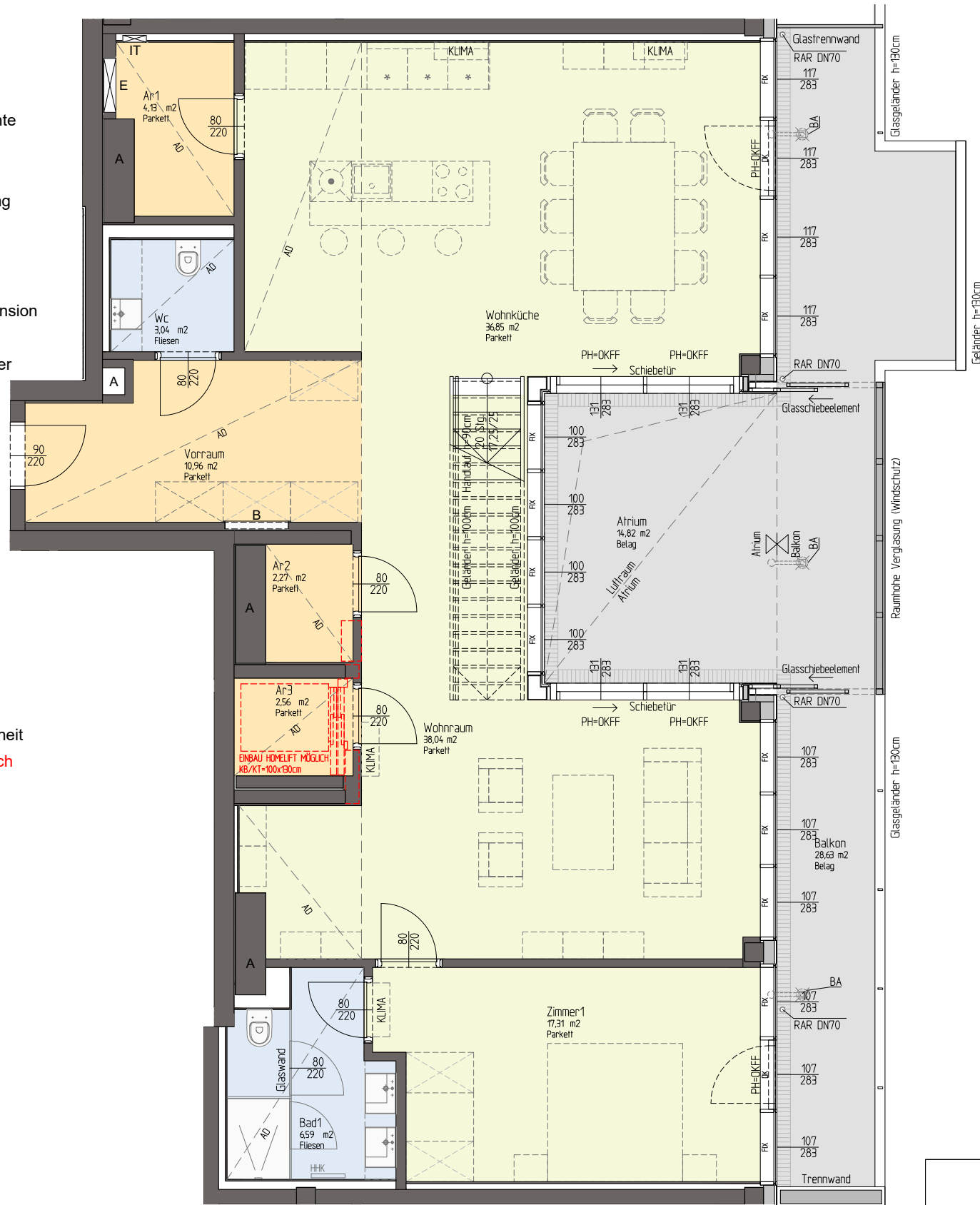


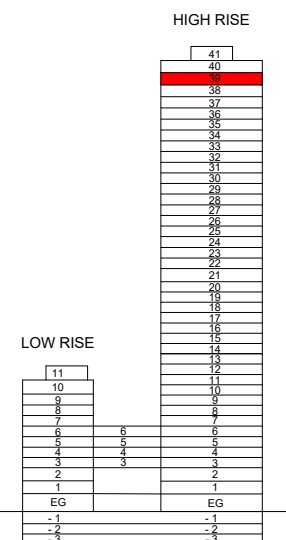
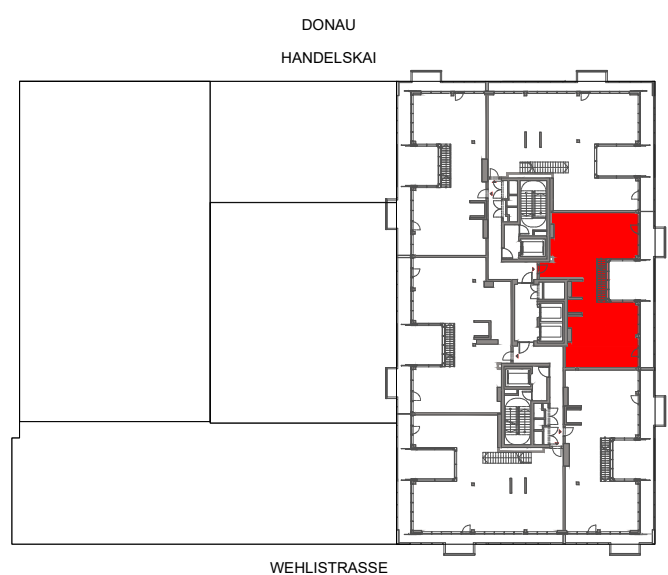
# Legende

- DK Drehkipp-Fenster
- FIX Fixverglasung
- PH Parapethöhe
- OKFF Fertige Fußbodenoberkante
- MOK Maueroberkante
- HHK Handtuchheizkörper
- FL Frischluftnachströmöffnung
- AW Außenwasseranschluss
- RH Raumhöhe
- AD abgehängte Decke
- RAR DN100 Regenabfallrohr mit Dimension
- A Schacht
- B Fußbodenheizungsverteiler
- E E-Verteiler
- IT IT-Verteiler
- GS Geschirrspüler
- HB Herd / Backrohr
- SP Spüle
- KS Kühlschranks
- WM Waschmaschine
- AR Abstellraum
- BA Bodenablauf
- K Abwasseranschluss
- HWR Hauswirtschaftsraum
- Pergola Beschattungselement mit beweglichen Lamellen
- KLIMA Split-Klimagerät Inneneinheit
- Auf Sonderwunsch möglich

TOP 427



SIMON - WIESENTHAL - GASSE



# BUWOG



## MARINA TOWER Holding GmbH

Rathausstraße 1  
A-1010 Wien  
T: +43 (0)1/87 828-0 DW 1111  
www.marinatower.at



Wehlstraße 291  
1020 Wien



STIEGE 2 39.OG  
TOPNR.: 427

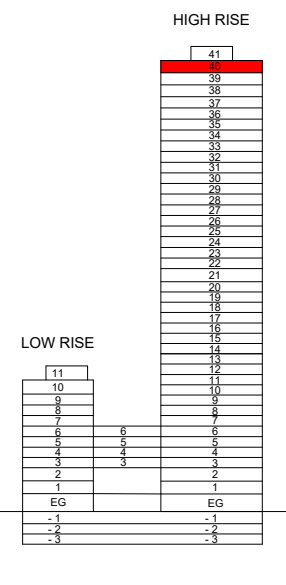
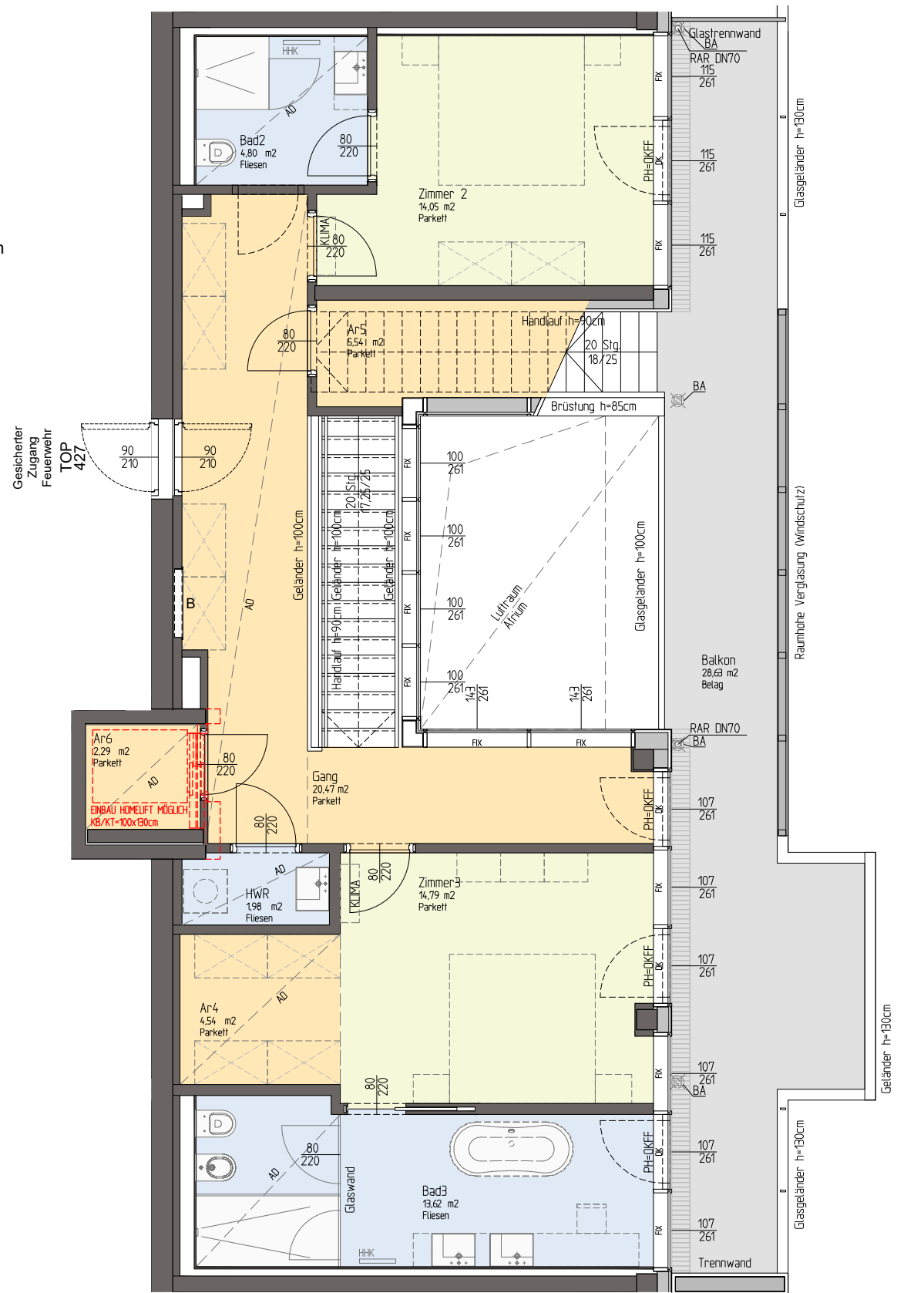
Wohnfläche	203,83 m²
Loggia	0,00 m²
Wohnnutzfläche	203,83 m²
Balkon/Terrasse	150,04 m²
Einlagerungsraum	Nr.: 2. 427 ca. 2,10 m²
Raumhöhe RH	≥ 2,95 m
bei AD mind.	≥ 2,60 m

**PLANKOPIE**  
Änderungen an der geplanten Wohnhausanlage bzw. Wohneinheit, sofern dem Käufer zumutbar, besonders weil sie geringfügig und sachlich gerechtfertigt sind und allfällige Nutzungs- oder Verfügungsrechte des Käufers nicht unbillig beschränken, vorbehalten. Eine sachliche Rechtfertigung kann sich aus technischen, rechtlichen, behördlichen oder wirtschaftlichen Gründen ergeben.  
Alle Maße sind in Zentimeter. Türkoten sind Durchgangshöhen. Höhenangaben beziehen sich auf FOK. Längen-, Höhen- und Flächenangaben entsprechen den Rohbaumaßen. Bauübliche Toleranzen sind zulässig. Dieser Plan ist nicht für die Bestellung von Einbaumöbeln verwendbar. Naturmaße erforderlich!  
Die Einrichtung ist illustrativ dargestellt, Boden- und Wandbeläge, Elektro-, Sanitär- und sonstige Ausstattung laut gültiger Bau- und Ausstattungsbeschreibung.

Datum: 18.02.2021

# Legende

- DK Drehkipp-Fenster
- FIX Fixverglasung
- PH Parapethöhe
- OKFF Fertige Fußbodenoberkante
- MOK Maueroberkante
- HHK Handtuchheizkörper
- FL Frischluftnachströmöffnung
- AW Außenwasseranschluss
- RH Raumhöhe
- AD abgehängte Decke
- RAR DN100 Regenabfallrohr mit Dimension
- A Schacht
- B Fußbodenheizungsverteiler
- E E-Verteiler
- IT IT-Verteiler
- GS Geschirrspüler
- HB Herd / Backrohr
- SP Spüle
- KS Kühlschrank
- WM Waschmaschine
- AR Abstellraum
- BA Bodenablauf
- K Abwasseranschluss
- HWR Hauswirtschaftsraum
- Pergola Beschattungselement mit beweglichen Lamellen
- KLIMA Split-Klimagerät Inneneinheit
- Auf Sonderwunsch möglich



**MARINA TOWER**  
Holding GmbH

Rathausstraße 1  
A-1010 Wien  
T: +43 (0)1/87 828-0 DW 1111

www.marinatower.at



Wehlistraße 291  
1020 Wien



STIEGE 2 40.OG  
TOPNR.: 427

Wohnfläche siehe 39.OG  
Loggia siehe 39.OG  
Wohnnutzfläche siehe 39.OG  
Balkon/Terrasse siehe 39.OG  
Einlagerungsraum siehe 39.OG

Raumhöhe RH ≥ 2,75 m  
bei AD mind. ≥ 2,40 m

**PLANKOPIE**  
Änderungen an der geplanten Wohnhausanlage bzw. Wohneinheit, sofern dem Käufer zumutbar, besonders weil sie geringfügig und sachlich gerechtfertigt sind und allfällige Nutzungs- oder Verfügungsrechte des Käufers nicht unbillig beschränken, vorbehalten. Eine sachliche Rechtfertigung kann sich aus technischen, rechtlichen, behördlichen oder wirtschaftlichen Gründen ergeben.

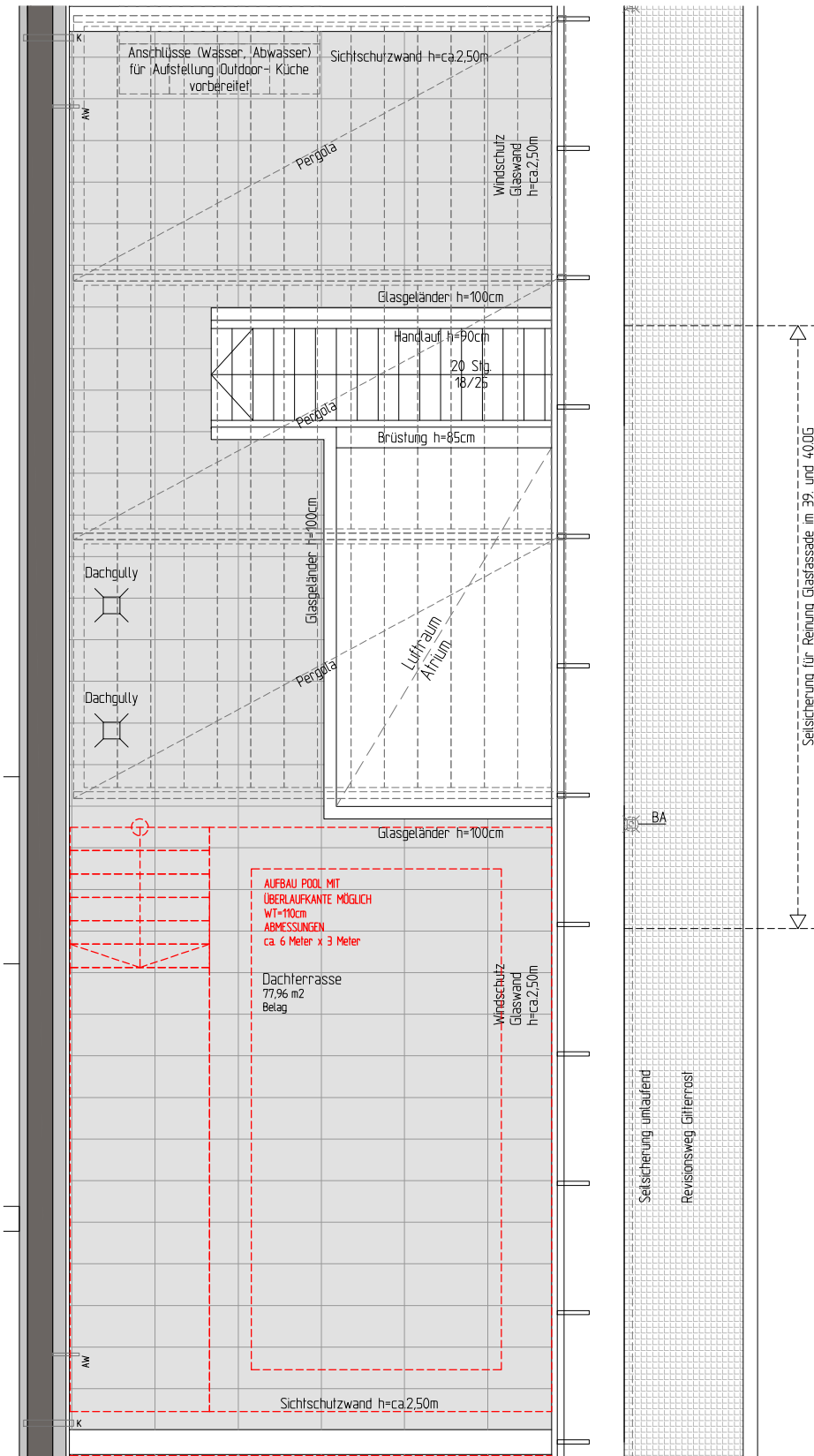
Alle Maße sind in Zentimeter. Türkoten sind Durchgangslichten. Höhenangaben beziehen sich auf FOK. Längen-, Höhen- und Flächenangaben entsprechen den Rohbaumaßen. Bauübliche Toleranzen sind zulässig. Dieser Plan ist nicht für die Bestellung von Einbaumöbeln verwendbar. Naturmaße erforderlich!

Die Einrichtung ist illustrativ dargestellt, Boden- und Wandbeläge, Elektro-, Sanitär- und sonstige Ausstattung laut gültiger Bau- und Ausstattungsbeschreibung.

Datum: 18.02.2021

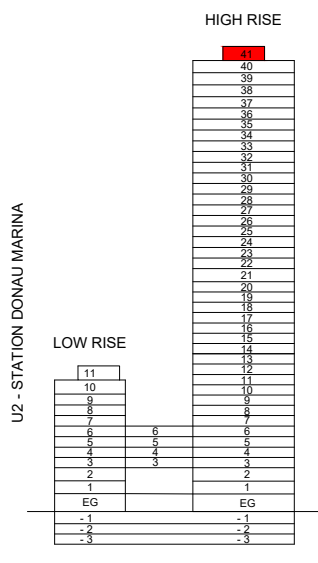
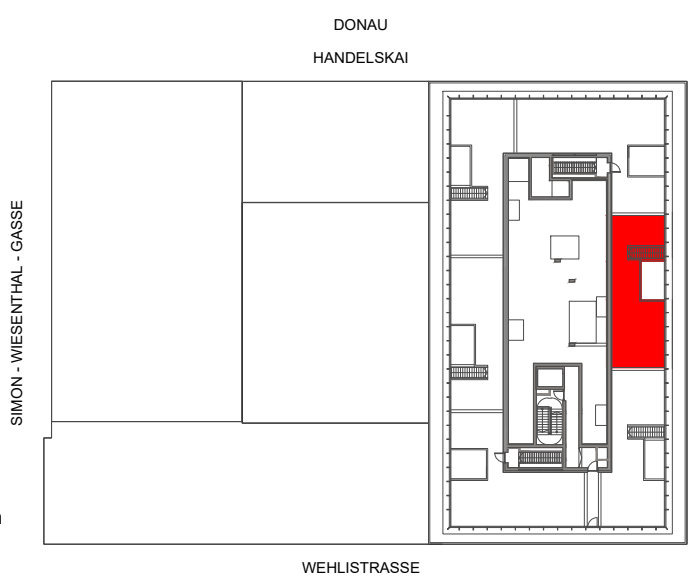
# Legende

- DK Drehkipp-Fenster
- FIX Fixverglasung
- PH Parapethöhe
- OKFF Fertige Fußbodenoberkante
- MOK Maueroberkante
- HHK Handtuchheizkörper
- FL Frischluftnachströmöffnung
- AW Außenwasseranschluss
- RH Raumhöhe
- AD abgehängte Decke
- RAR DN100 Regenabfallrohr mit Dimension
- A Schacht
- B Fußbodenheizungsverteiler
- E E-Verteiler
- IT IT-Verteiler
- GS Geschirrspüler
- HB Herd / Backrohr
- SP Spüle
- KS Kühlschrank
- WM Waschmaschine
- AR Abstellraum
- BA Bodenablauf
- K Abwasseranschluss
- HWR Hauswirtschaftsraum
- Pergola Beschattungselement mit beweglichen Lamellen
- KLIMA Split-Klimagerät Inneneinheit
- Auf Sonderwunsch möglich



Seilsicherung für Reinigung Glasfassade im 39. und 40.OG

Seilsicherung umlaufend  
Revisionsweg Gitterrost



# BUWOG



**MARINA TOWER**  
Holding GmbH  
Rathausstraße 1  
A-1010 Wien  
T: +43 (0)1/87 828-0 DW 1111  
www.marinatower.at



Wehlstraße 291  
1020 Wien



**STIEGE 2** 41.OG  
**TOPNR.:** 427

Wohnfläche siehe 39.OG  
Loggia siehe 39.OG  
Wohnnutzfläche siehe 39.OG  
Balkon/Terrasse siehe 39.OG  
Einlagerungsraum siehe 39.OG

**PLANKOPIE**  
Änderungen an der geplanten Wohnhausanlage bzw. Wohneinheit, sofern dem Käufer zumutbar, besonders weil sie geringfügig und sachlich gerechtfertigt sind und allfällige Nutzungs- oder Verfügungsrechte des Käufers nicht unbillig beschränken, vorbehalten. Eine sachliche Rechtfertigung kann sich aus technischen, rechtlichen, behördlichen oder wirtschaftlichen Gründen ergeben.  
Alle Maße sind in Zentimeter. Türkoten sind Durchgangslichten. Höhenangaben beziehen sich auf FOK. Längen-, Höhen- und Flächenangaben entsprechen den Rohbaumaßen. Bauübliche Toleranzen sind zulässig. Dieser Plan ist nicht für die Bestellung von Einbaumöbeln verwendbar. Naturmaße erforderlich!  
Die Einrichtung ist illustrativ dargestellt, Boden- und Wandbeläge, Elektro-, Sanitär- und sonstige Ausstattung laut gültiger Bau- und Ausstattungsbeschreibung.

Datum: 18.02.2021