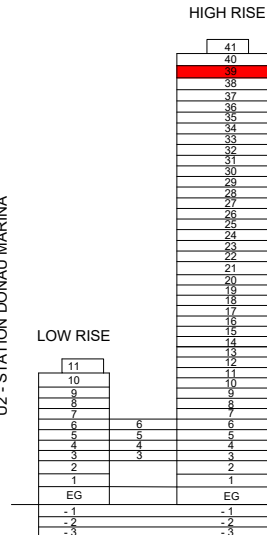
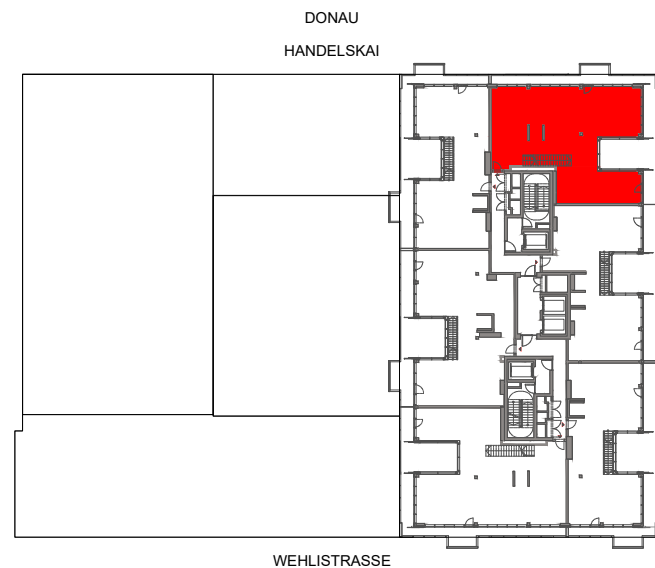
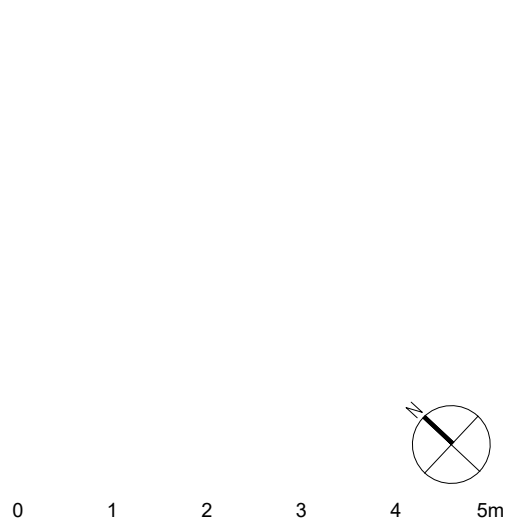


Legende

- DK Drehkipp-Fenster
- FIX Fixverglasung
- PH Parapethöhe
- OKFF Fertige Fußbodenoberkante
- MOK Maueroberkante
- HHK Handtuchheizkörper
- FL Frischluftnachströmöffnung
- AW Außenwasseranschluss
- RH Raumhöhe
- AD abgehängte Decke
- RAR DN100 Regenabfallrohr mit Dimension
- A Schacht
- B Fußbodenheizungsverteiler
- E E-Verteiler
- IT IT-Verteiler
- GS Geschirrspüler
- HB Herd / Backrohr
- SP Spüle
- KS Kühlschrank
- WM Waschmaschine
- AR Abstellraum
- BA Bodenablauf
- K Abwasseranschluss
- HWR Hauswirtschaftsraum
- Pergola Beschattungselement mit beweglichen Lamellen
- KLIMA Split-Klimagerät Inneneinheit
- Auf Sonderwunsch möglich



TOP 426



BUWOG



MARINA TOWER
Holding GmbH

Rathausstraße 1
A-1010 Wien
T: +43 (0)1/87 828-0 DW 1111

www.marinatower.at



Wehlstraße 291
1020 Wien



STIEGE 2 39.0G
TOPNR.: 426

Wohnfläche 294,48 m²
Loggia 4,00 m²

Wohnnutzfläche 298,48 m²

Balkon/Terrasse 212,02 m²
Einlagerungsraum Nr.: 2. 426
ca. 2,10 m²

Raumhöhe RH ≥ 2,95 m
bei AD mind. ≥ 2,60 m

PLANKOPIE
Änderungen an der geplanten Wohnhausanlage bzw. Wohneinheit, sofern dem Käufer zumutbar, besonders weil sie geringfügig und sachlich gerechtfertigt sind und allfällige Nutzungs- oder Verfügungsrechte des Käufers nicht unbillig beschränken, vorbehalten. Eine sachliche Rechtfertigung kann sich aus technischen, rechtlichen, behördlichen oder wirtschaftlichen Gründen ergeben.

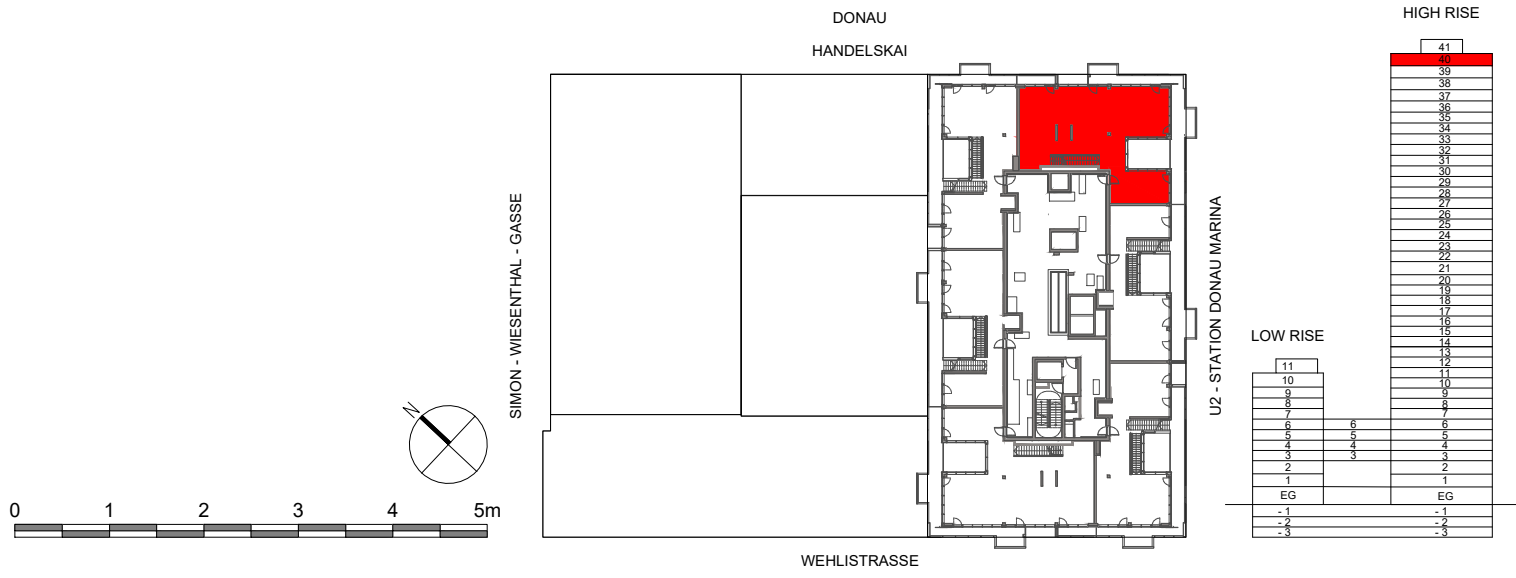
Alle Maße sind in Zentimeter. Türkoten sind Durchgangslichten. Höhenangaben beziehen sich auf FOK. Längen-, Höhen- und Flächenangaben entsprechen den Rohbaumaßen. Bauübliche Toleranzen sind zulässig. Dieser Plan ist nicht für die Bestellung von Einbaumöbeln verwendbar. Naturmaße erforderlich!

Die Einrichtung ist illustrativ dargestellt, Boden- und Wandbeläge, Elektro-, Sanitär- und sonstige Ausstattung laut gültiger Bau- und Ausstattungsbeschreibung.

Datum: 17.02.2021

Legende

- DK Drehkipp-Fenster
- FIX Fixverglasung
- PH Parapethöhe
- OKFF Fertige Fußbodenoberkante
- MOK Maueroberkante
- HHK Handtuchheizkörper
- FL Frischluftnachströmöffnung
- AW Außenwasseranschluss
- RH Raumhöhe
- AD abgehängte Decke
- RAR DN100 Regenabfallrohr mit Dimension
- A Schacht
- B Fußbodenheizungsverteiler
- E E-Verteiler
- IT IT-Verteiler
- GS Geschirrspüler
- HB Herd / Backrohr
- SP Spüle
- KS Küchschrank
- WM Waschmaschine
- AR Abstellraum
- BA Bodenablauf
- K Abwasseranschluss
- HWR Hauswirtschaftsraum
- Pergola Beschattungselement mit beweglichen Lamellen
- KLIMA Split-Klimagerät Inneneinheit
- Auf Sonderwunsch möglich



MARINA TOWER
Holding GmbH
Rathausstraße 1
A-1010 Wien
T: +43 (0)1/87 828-0 DW 1111
www.marinatower.at



Wehlstraße 291
1020 Wien



STIEGE 2 40.OG
TOPNR.: 426

Wohnfläche siehe 39.OG
Loggia siehe 39.OG
Wohnnutzfläche siehe 39.OG
Balkon/Terrasse siehe 39.OG
Einlagerungsraum siehe 39.OG

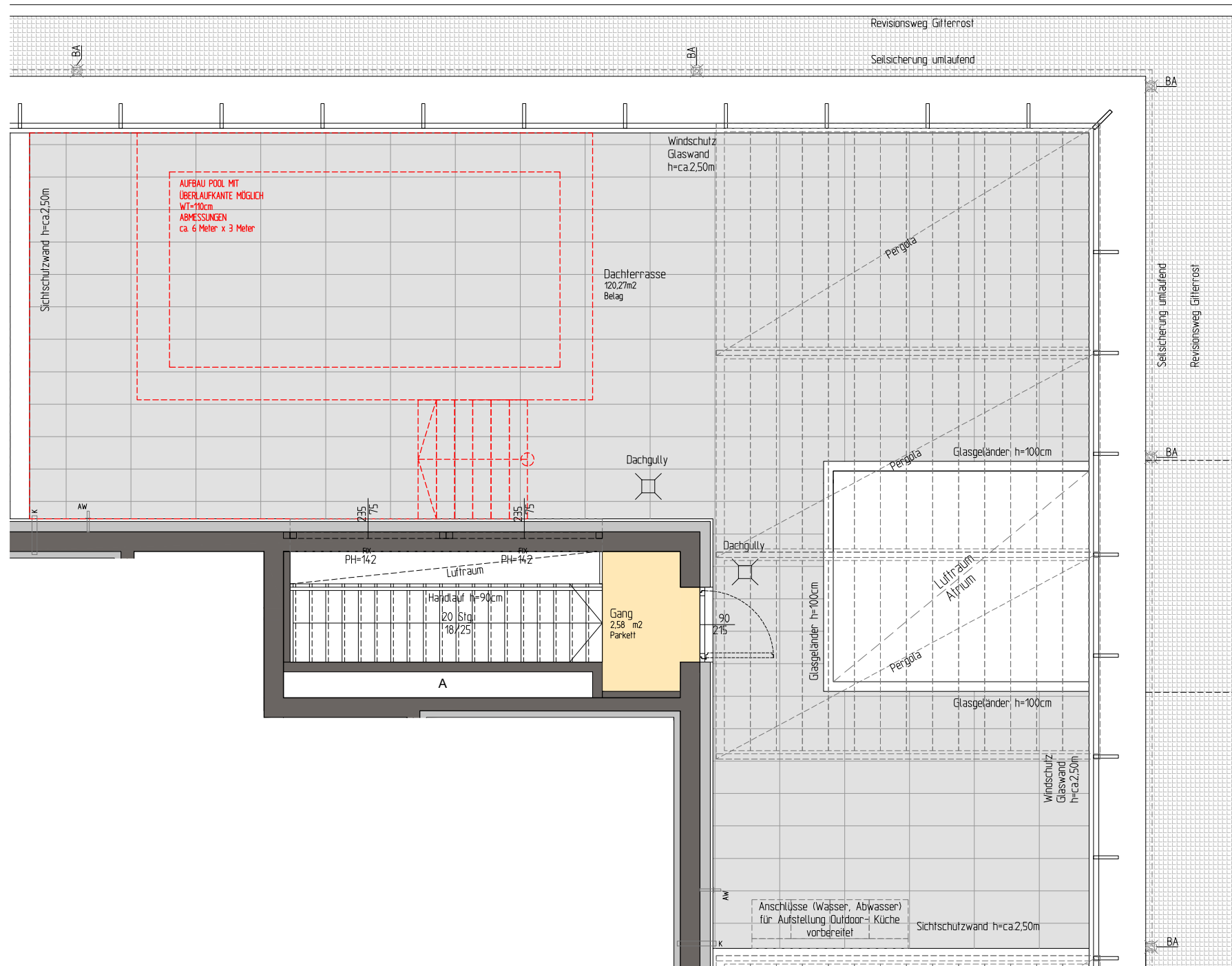
Raumhöhe RH ≥ 2,75 m
bei AD mind. ≥ 2,40 m

PLANKOPIE
Änderungen an der geplanten Wohnhausanlage bzw. Wohneinheit, sofern dem Käufer zumutbar, besonders weil sie geringfügig und sachlich gerechtfertigt sind und allfällige Nutzungs- oder Verfügungsrechte des Käufers nicht unbillig beschränken, vorbehalten. Eine sachliche Rechtfertigung kann sich aus technischen, rechtlichen, behördlichen oder wirtschaftlichen Gründen ergeben.
Alle Maße sind in Zentimeter. Türkoten sind Durchgangsluchten. Höhenangaben beziehen sich auf FOK. Längen-, Höhen- und Flächenangaben entsprechen den Rohbaumaßen. Bauübliche Toleranzen sind zulässig. Dieser Plan ist nicht für die Bestellung von Einbaumöbeln verwendbar. Naturmaße erforderlich!
Die Einrichtung ist illustrativ dargestellt, Boden- und Wandbeläge, Elektro-, Sanitär- und sonstige Ausstattung laut gültiger Bau- und Ausstattungsbeschreibung.

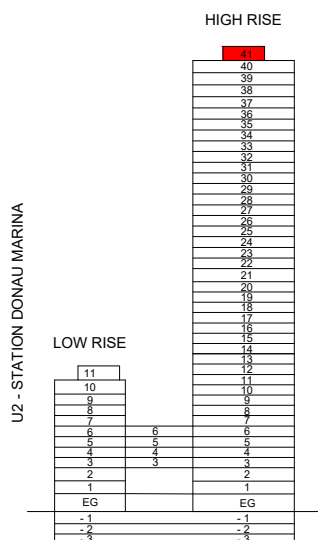
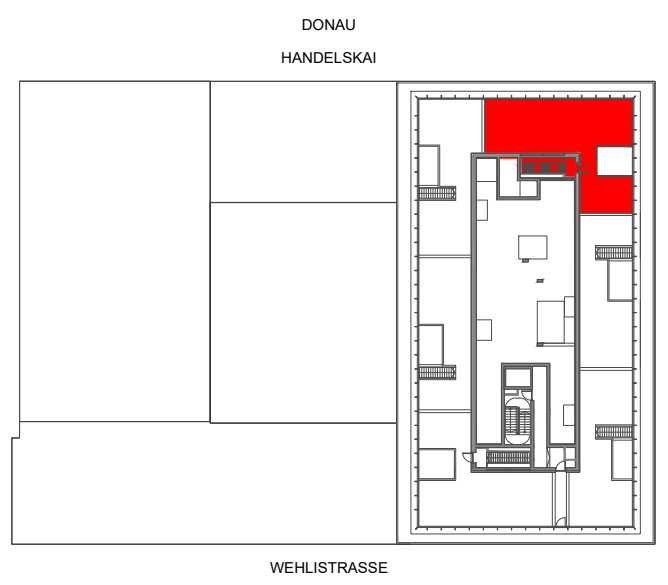
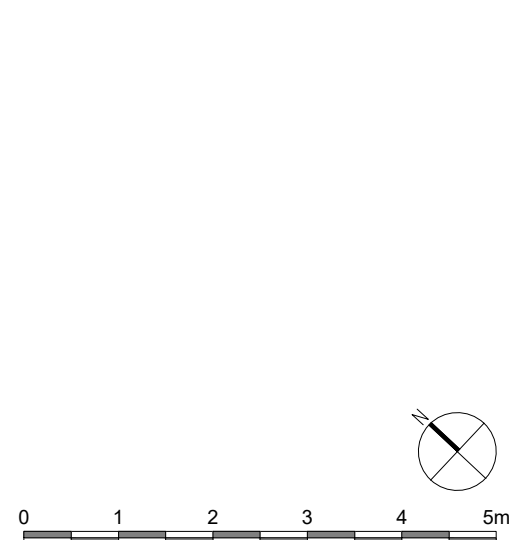
Datum: 17.02.2021

Legende

- DK Drehkipp-Fenster
- FIX Fixverglasung
- PH Parapethöhe
- OKFF Fertige Fußbodenoberkante
- MOK Maueroberkante
- HHK Handtuchheizkörper
- FL Frischluftnachströmöffnung
- AW Außenwasseranschluss
- RH Raumhöhe
- AD abgehängte Decke
- RAR DN100 Regenabfallrohr mit Dimension
- A Schacht
- B Fußbodenheizungsverteiler
- E E-Verteiler
- IT IT-Verteiler
- GS Geschirrspüler
- HB Herd / Backrohr
- SP Spüle
- KS Külschrank
- WM Waschmaschine
- AR Abstellraum
- BA Bodenablauf
- K Abwasseranschluss
- HWR Hauswirtschaftsraum
- Pergola Beschattungselement mit beweglichen Lamellen
- KLIMA** Split-Klimagerät Inneneinheit
- Auf Sonderwunsch möglich



Seilsicherung für Reinigung Glassassade im 39. und 40. OG



BUWOG

IES Immobilien

MARINA TOWER
Holding GmbH
Rathausstraße 1
A-1010 Wien
T: +43 (0)1/87 828-0 DW 1111
www.marinatower.at

Marina
ERFÜLLTES LEBEN

Wehlstraße 291
1020 Wien



STIEGE 2 41.OG
TOPNR.: 426

Wohnfläche siehe 39.OG
Loggia siehe 39.OG
Wohnnutzfläche siehe 39.OG
Balkon/Terrasse siehe 39.OG
Einlagerungsraum siehe 39.OG

PLANKOPIE
Änderungen an der geplanten Wohnhausanlage bzw. Wohneinheit, sofern dem Käufer zumutbar, besonders weil sie geringfügig und sachlich gerechtfertigt sind und allfällige Nutzungs- oder Verfügungsrechte des Käufers nicht unbillig beschränken, vorbehalten. Eine sachliche Rechtfertigung kann sich aus technischen, rechtlichen, behördlichen oder wirtschaftlichen Gründen ergeben.
Alle Maße sind in Zentimeter. Türkoten sind Durchgangsluchten. Höhenangaben beziehen sich auf FOK. Längen-, Höhen- und Flächenangaben entsprechen den Rohbaumaßen. Bauübliche Toleranzen sind zulässig. Dieser Plan ist nicht für die Bestellung von Einbaumöbeln verwendbar. Naturmaße erforderlich!
Die Einrichtung ist illustrativ dargestellt, Boden- und Wandbeläge, Elektro-, Sanitär- und sonstige Ausstattung laut gültiger Bau- und Ausstattungsbeschreibung.

Datum: 17.02.2021