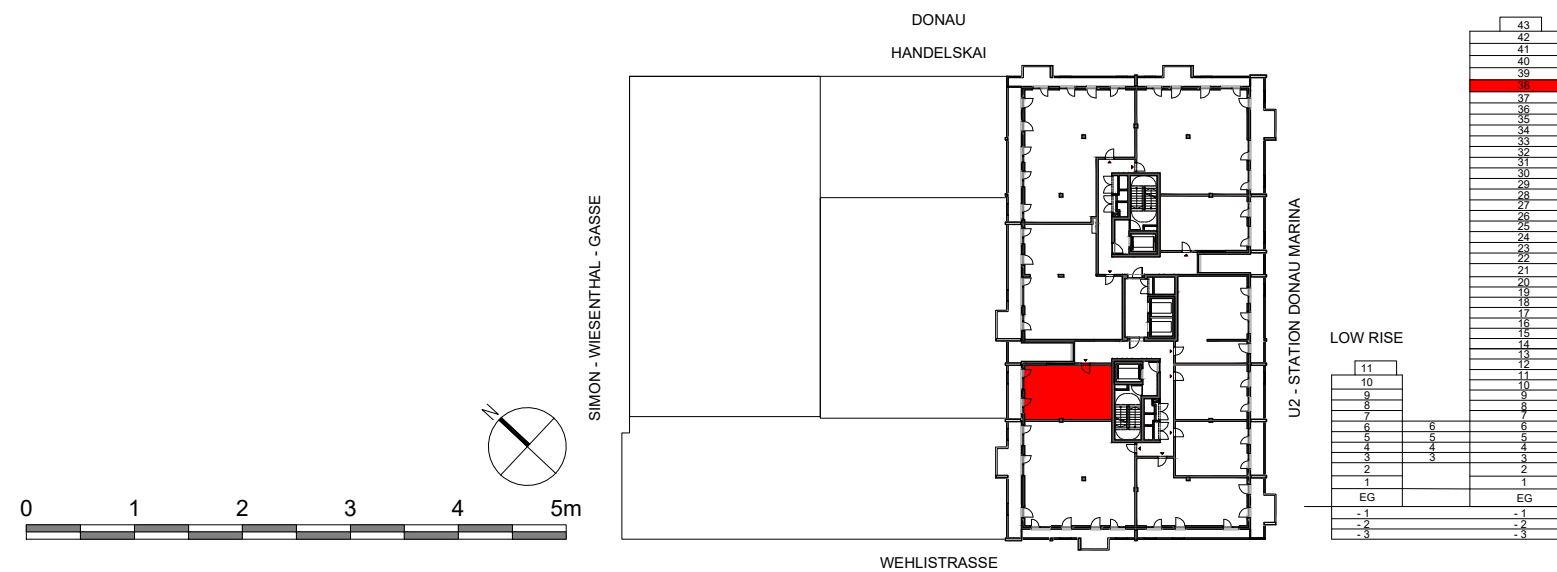
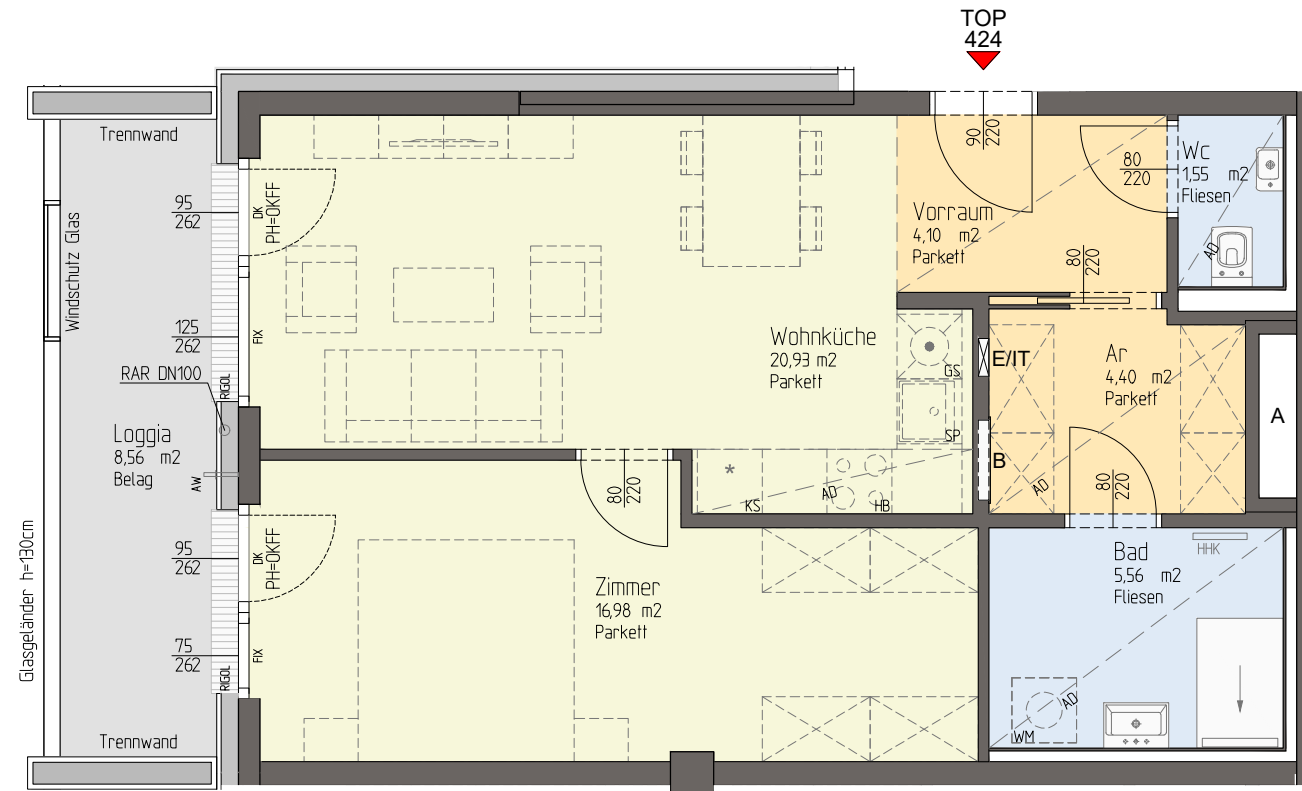


# Legende

- DK Drehkipp-Fenster
- FIX Fixverglasung
- PH Parapethöhe
- OKFF Fertige Fußbodenoberkante
- MOK Maueroberkante
- HHK Handtuchheizkörper
- FL Frischluftnachströmöffnung
- AW Außenwasseranschluss
- RH Raumhöhe
- AD abgehängte Decke
- RAR DN100 Regenabfallrohr mit Dimension
- A Schacht
- B Fußbodenheizungsverteiler
- E E-Verteiler
- IT IT-Verteiler
- GS Geschirrspüler
- HB Herd / Backrohr
- SP Spüle
- KS Külschrank
- WM Waschmaschine
- AR Abstellraum



## MARINA TOWER Holding GmbH

Hietzinger Kai 131  
A-1130 Wien  
T: +43 (0)1/87 828-0 DW 1111

www.marinatower.at



Wehlstraße 291  
1020 Wien



STIEGE 2 38.OG  
TOPNR.: 424

Wohnfläche 53,52 m²  
Loggia 8,56 m²  
Wohnnutzfläche 62,08 m²

Balkon/Terrasse 0,00 m²  
Einlagerungsraum Nr.: 2. 424  
ca. 2,10 m²

Raumhöhe RH ≥ 2,75 m  
bei AD mind. ≥ 2,45 m

**PLANKOPIE**  
Änderungen an der geplanten Wohnhausanlage bzw. Wohneinheit, sofern dem Käufer zumutbar, besonders weil sie geringfügig und sachlich gerechtfertigt sind und allfällige Nutzungs- oder Verfügungsrechte des Käufers nicht unbillig beschränken, vorbehalten. Eine sachliche Rechtfertigung kann sich aus technischen, rechtlichen, behördlichen oder wirtschaftlichen Gründen ergeben.

Alle Maße sind in Zentimeter. Türkoten sind Durchgangslichten. Höhenangaben beziehen sich auf FOK. Längen-, Höhen- und Flächenangaben entsprechen den Rohbaumaßen. Bauübliche Toleranzen sind zulässig. Dieser Plan ist nicht für die Bestellung von Einbaumöbeln verwendbar. Naturmaße erforderlich!

Die Einrichtung ist illustrativ dargestellt, Boden- und Wandbeläge, Elektro-, Sanitär- und sonstige Ausstattung laut gültiger Bau- und Ausstattungsbeschreibung.

Datum: 13.06.2019