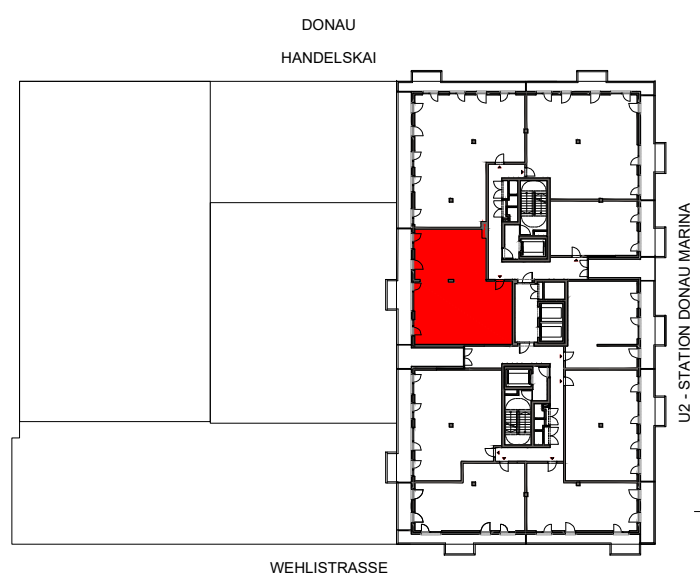
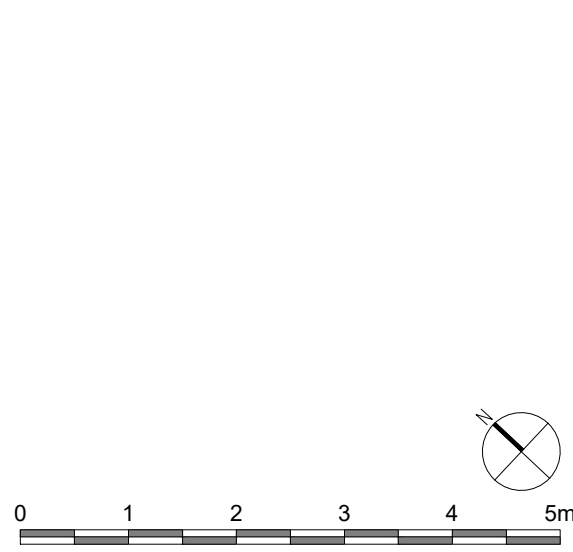
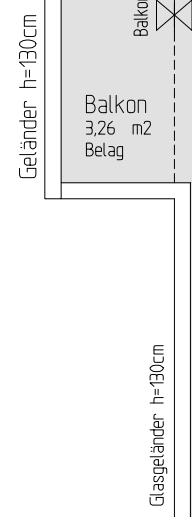


# Legende

- DK Drehkipp-Fenster
- FIX Fixverglasung
- PH Parapethöhe
- OKFF Fertige Fußbodenoberkante
- MOK Maueroberkante
- HHK Handtuchheizkörper
- FL Frischluftnachströmöffnung
- AW Außenwasseranschluss
- RH Raumhöhe
- AD abgehängte Decke
- RAR DN100 Regenabfallrohr mit Dimension
- A Schacht
- B Fußbodenheizungsverteiler
- E E-Verteiler
- IT IT-Verteiler
- GS Geschirrspüler
- HB Herd / Backrohr
- SP Spüle
- KS Kühlschrank
- WM Waschmaschine
- AR Abstellraum



Level	Height (m)
43	43.00
42	42.00
41	41.00
40	40.00
39	39.00
38	38.00
37	37.00
36	36.00
35	35.00
34	34.00
33	33.00
32	32.00
31	31.00
30	30.00
29	29.00
28	28.00
27	27.00
26	26.00
25	25.00
24	24.00
23	23.00
22	22.00
21	21.00
20	20.00
19	19.00
18	18.00
17	17.00
16	16.00
15	15.00
14	14.00
13	13.00
12	12.00
11	11.00
10	10.00
9	9.00
8	8.00
7	7.00
6	6.00
5	5.00
4	4.00
3	3.00
2	2.00
1	1.00
EG	0.00
-1	-1.00
-2	-2.00
-3	-3.00

**BUWOG**

**IES Immobilien**

**MARINA TOWER**  
Holding GmbH  
Hietzinger Kai 131  
A-1130 Wien  
T: +43 (0)1/87 828-0 DW 1111  
www.marinatower.at

**Marina**  
ERFÜLLTES LEBEN

Wehlstraße 291  
1020 Wien



**STIEGE 2** 34.OG  
**TOPNR.:** 370

Wohnfläche	111,42 m²
Loggia	18,91 m²
Wohnnutzfläche	130,33 m²
Balkon/Terrasse	3,26 m²
Einlagerungsraum	Nr.: 2. 370 ca. 2,10 m²
Raumhöhe RH	≥ 2,75 m
bei AD mind.	≥ 2,45 m

**PLANKOPIE**  
Änderungen an der geplanten Wohnhausanlage bzw. Wohneinheit, sofern dem Käufer zumutbar, besonders weil sie geringfügig und sachlich gerechtfertigt sind und allfällige Nutzungs- oder Verfügungsrechte des Käufers nicht unbillig beschränken, vorbehalten. Eine sachliche Rechtfertigung kann sich aus technischen, rechtlichen, behördlichen oder wirtschaftlichen Gründen ergeben.  
Alle Maße sind in Zentimeter. Türkoten sind Durchgangshöhen. Höhenangaben beziehen sich auf FOK. Längen-, Höhen- und Flächenangaben entsprechen den Rohmaßen. Bauübliche Toleranzen sind zulässig. Dieser Plan ist nicht für die Bestellung von Einbaumöbeln verwendbar. Naturmaße erforderlich!  
Die Einrichtung ist illustrativ dargestellt, Boden- und Wandbeläge, Elektro-, Sanitär- und sonstige Ausstattung laut gültiger Bau- und Ausstattungsbeschreibung.

Datum: 13.06.2019