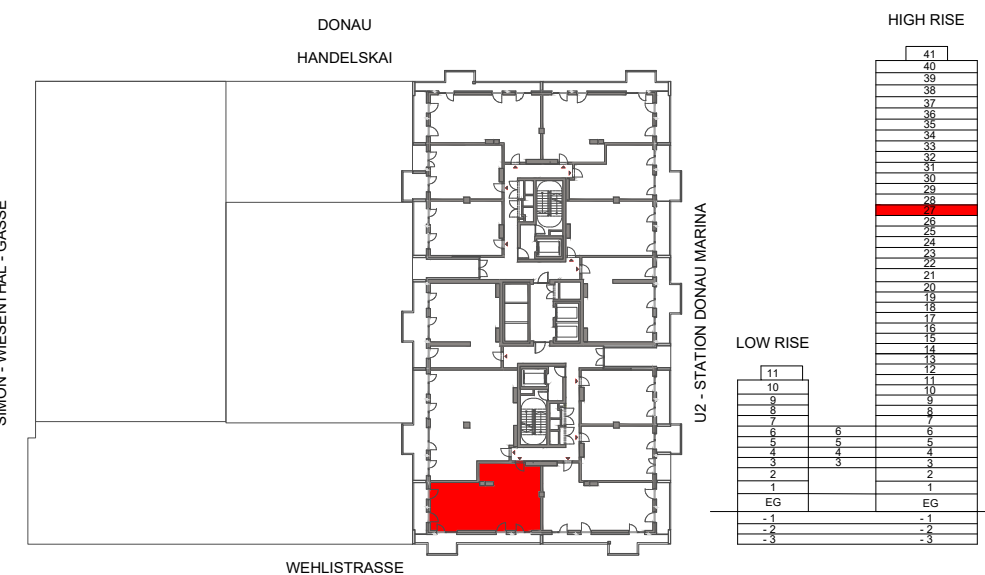
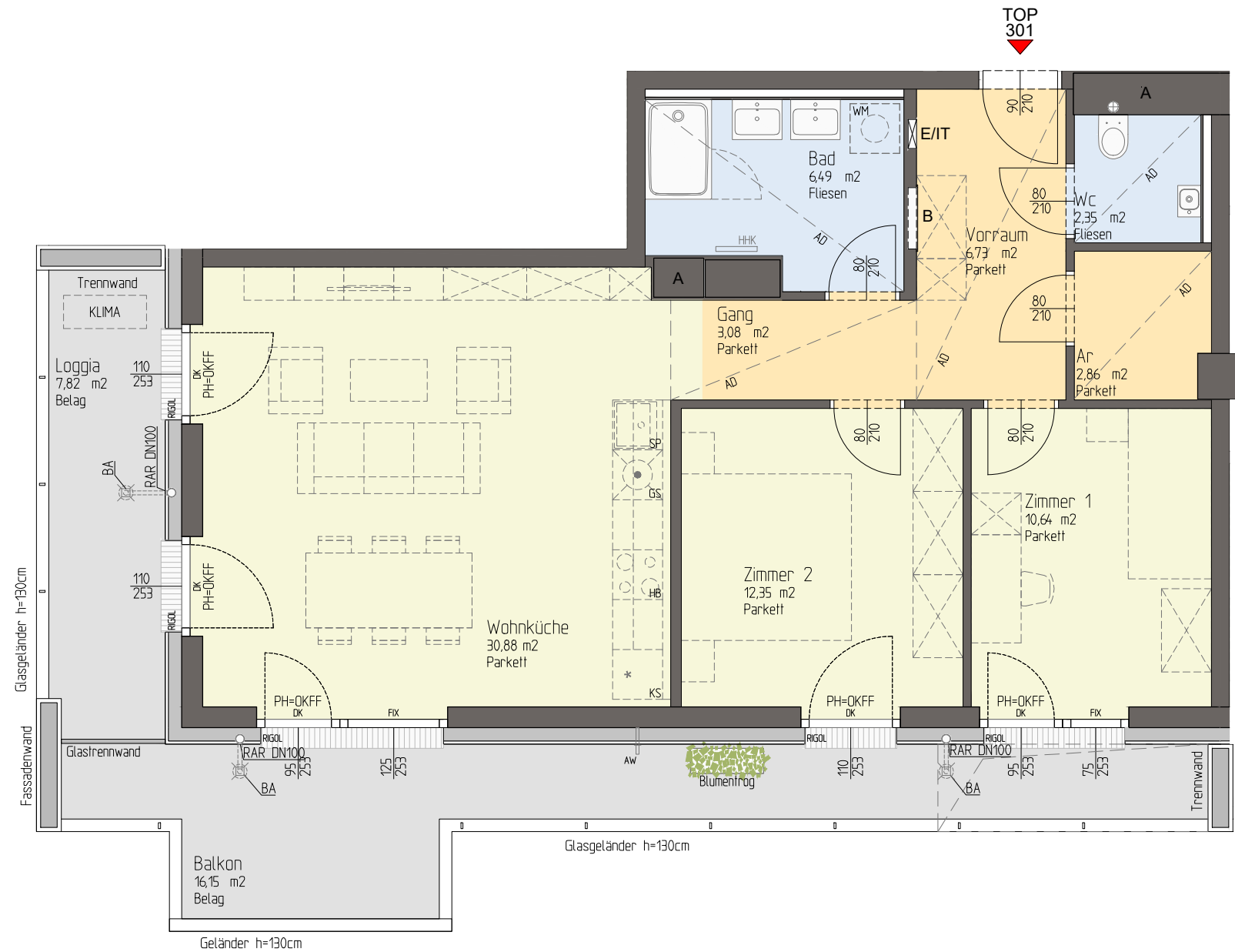


Legende

- DK Drehkipp-Fenster
- FIX Fixverglasung
- PH Parapethöhe
- OKFF Fertige Fußbodenoberkante
- MOK Maueroberkante
- HHK Handtuchheizkörper
- FL Frischluftnachströmöffnung
- AW Außenwasseranschluss
- RH Raumhöhe
- AD abgehängte Decke
- RAR DN100 Regenabfallrohr mit Dimension
- A Schacht
- B Fußbodenheizungsverteiler
- E E-Verteiler
- IT IT-Verteiler
- GS Geschirrspüler
- HB Herd / Backrohr
- SP Spüle
- KS Kühlschrank
- WM Waschmaschine
- AR Abstellraum
- BA Bodenablauf
- KLIMA Aufstellfläche für Split-Klimagerät Außeneinheit
- ⊕ Kondensatablauf in Zwischendecke



MARINA TOWER Holding GmbH

Rathausstraße 1
A-1010 Wien
T: +43 (0)1/87 828-0 DW 1111

www.marinatower.at



Wehlstraße 291
1020 Wien



STIEGE 2 27.OG
TOPNR.: 301

Wohnfläche	75,38 m ²
Loggia	7,82 m ²
Wohnnutzfläche	83,20 m ²
Balkon/Terrasse	16,15 m ²
Einlagerungsraum	Nr.: 2. 301 ca. 2,10 m ²
Raumhöhe RH	≥ 2,65 m
bei AD mind.	≥ 2,35 m

PLANKOPIE
Änderungen an der geplanten Wohnhausanlage bzw. Wohneinheit, sofern dem Käufer zumutbar, besonders wenn sie geringfügig und sachlich gerechtfertigt sind und allfällige Nutzungs- oder Verfügungsrechte des Käufers nicht unbillig beschränken, vorbehalten. Eine sachliche Rechtfertigung kann sich aus technischen, rechtlichen, behördlichen oder wirtschaftlichen Gründen ergeben.
Alle Maße sind in Zentimeter. Türkoten sind Durchgangshöhen. Höhenangaben beziehen sich auf FOK. Längen-, Höhen- und Flächenangaben entsprechen den Rohbaumaßen. Bauübliche Toleranzen sind zulässig. Dieser Plan ist nicht für die Bestellung von Einbaumöbeln verwendbar. Naturmaße erforderlich!
Die Einrichtung ist illustrativ dargestellt, Boden- und Wandbeläge, Elektro-, Sanitär- und sonstige Ausstattung laut gültiger Bau- und Ausstattungsbeschreibung.

Datum: 16.07.2021