

Legende

- DK

Drehkipp-Fenster
- FIX

Fixverglasung
- PH

Parapethöhe
- OKFF

Fertige Fußbodenoberkante
- MOK

Maueroberkante
- HHK

Handtuchheizkörper
- FL

Frischlufthachströmöffnung
- AW

Außenwasseranschluss
- RH

Raumhöhe
- AD

abgehängte Decke
- RAR DN100

Regenabfallrohr mit Dimension

- A

Schacht
- B

Fußbodenheizungsverteiler
- E

E-Verteiler
- IT

IT-Verteiler
- GS

Geschirrspüler
- HB

Herd / Backrohr
- SP

Spüle
- KS

Kühlschrank
- WM

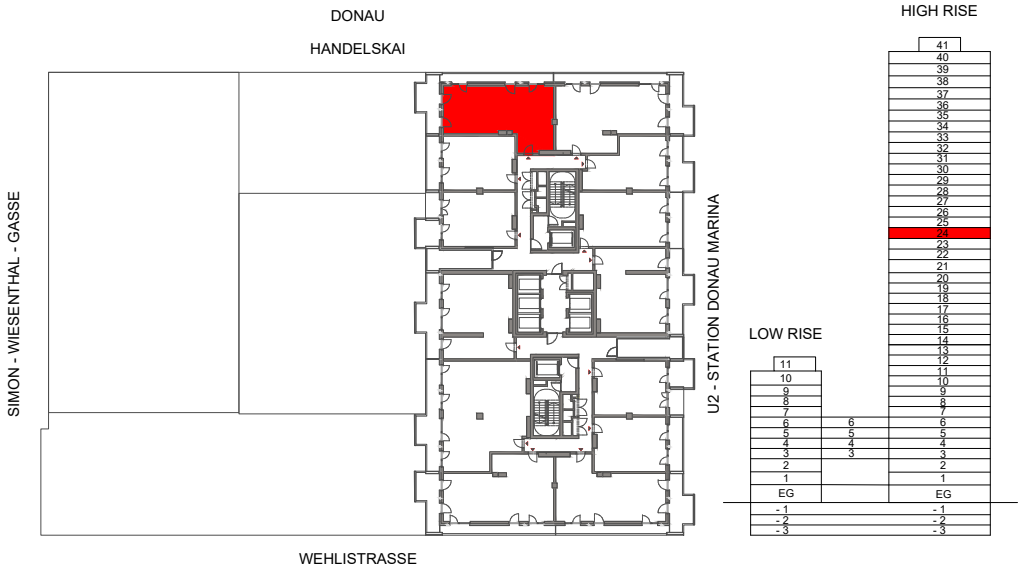
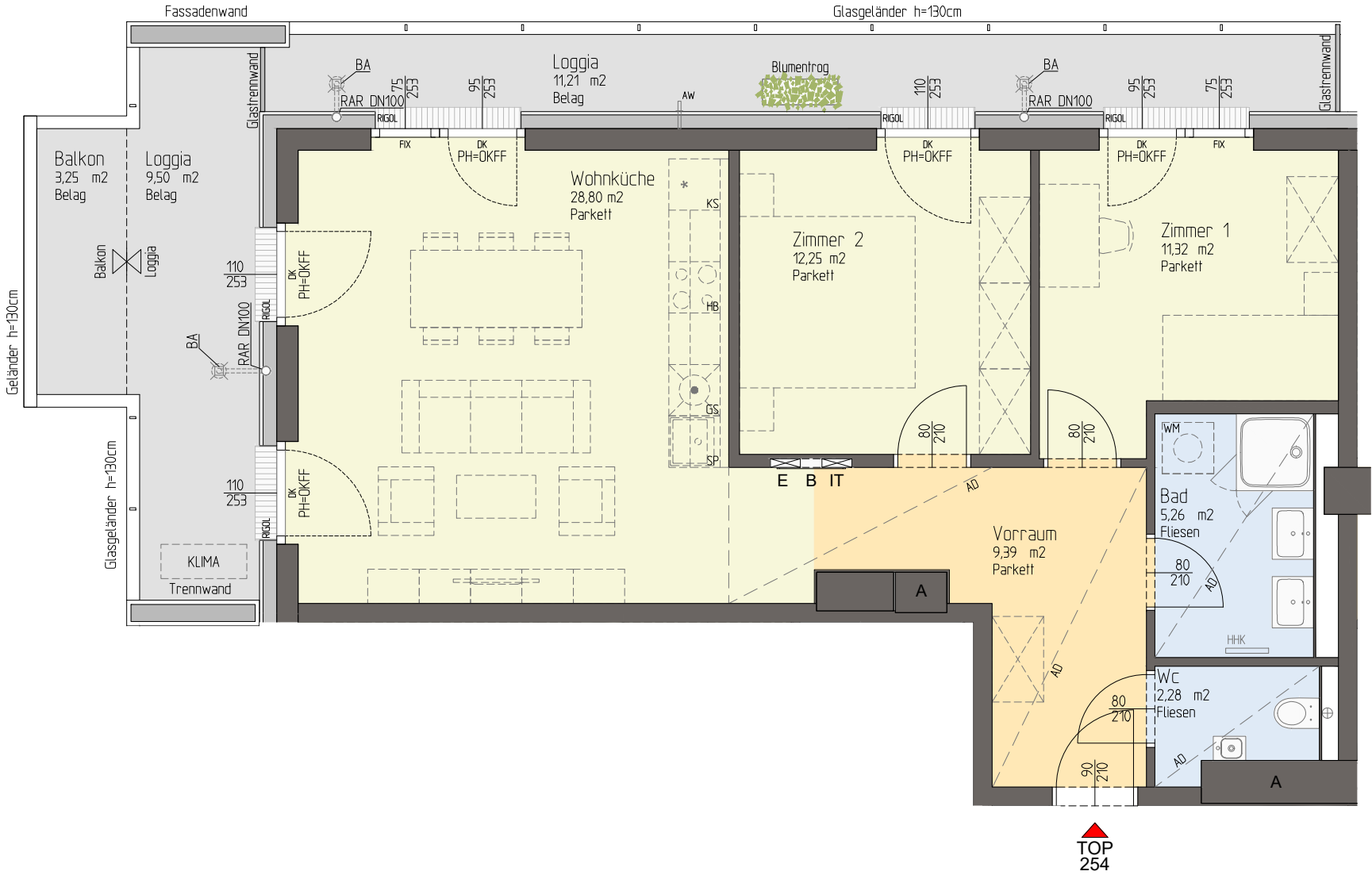
Waschmaschine
- AR

Abstellraum
- BA

Bodenablauf
- KLIMA

Aufstellfläche für Split-Klimagerät Außeneinheit
- ⊕

Kondensatablauf in Zwischendecke



BUWOG



MARINA TOWER
Holding GmbH

Rathausstraße 1
A-1010 Wien
T: +43 (0)1/87 828-0 DW 1111

www.marinatower.at



Wehlstraße 291
1020 Wien



STIEGE 2 24.OG
TOPNR.: 254

Wohnfläche 69,30 m²
Loggia 20,71 m²
Wohnnutzfläche 90,01 m²

Balkon/Terrasse 3,25 m²
Einlagerungsraum Nr.: 2. 254
ca. 2,10 m²

Raumhöhe RH ≥ 2,65 m
bei AD mind. ≥ 2,35 m

PLANKOPIE
Änderungen an der geplanten Wohnhausanlage bzw. Wohneinheit, sofern dem Käufer zumutbar, besonders weil sie geringfügig und sachlich gerechtfertigt sind und allfällige Nutzungs- oder Verfügungsrechte des Käufers nicht unbillig beschränken, vorbehalten. Eine sachliche Rechtfertigung kann sich aus technischen, rechtlichen, behördlichen oder wirtschaftlichen Gründen ergeben.

Alle Maße sind in Zentimeter. Türkoten sind Durchgangsluchten. Höhenangaben beziehen sich auf FOK. Längen- und Flächenangaben entsprechen den Rohbaumaßen. Bauübliche Toleranzen sind zulässig. Dieser Plan ist nicht für die Bestellung von Einbaumöbeln verwendbar. Naturmaße erforderlich!

Die Einrichtung ist illustrativ dargestellt, Boden- und Wandbeläge, Elektro-, Sanitär- und sonstige Ausstattung laut gültiger Bau- und Ausstattungsbeschreibung.

Datum: 16.07.2021