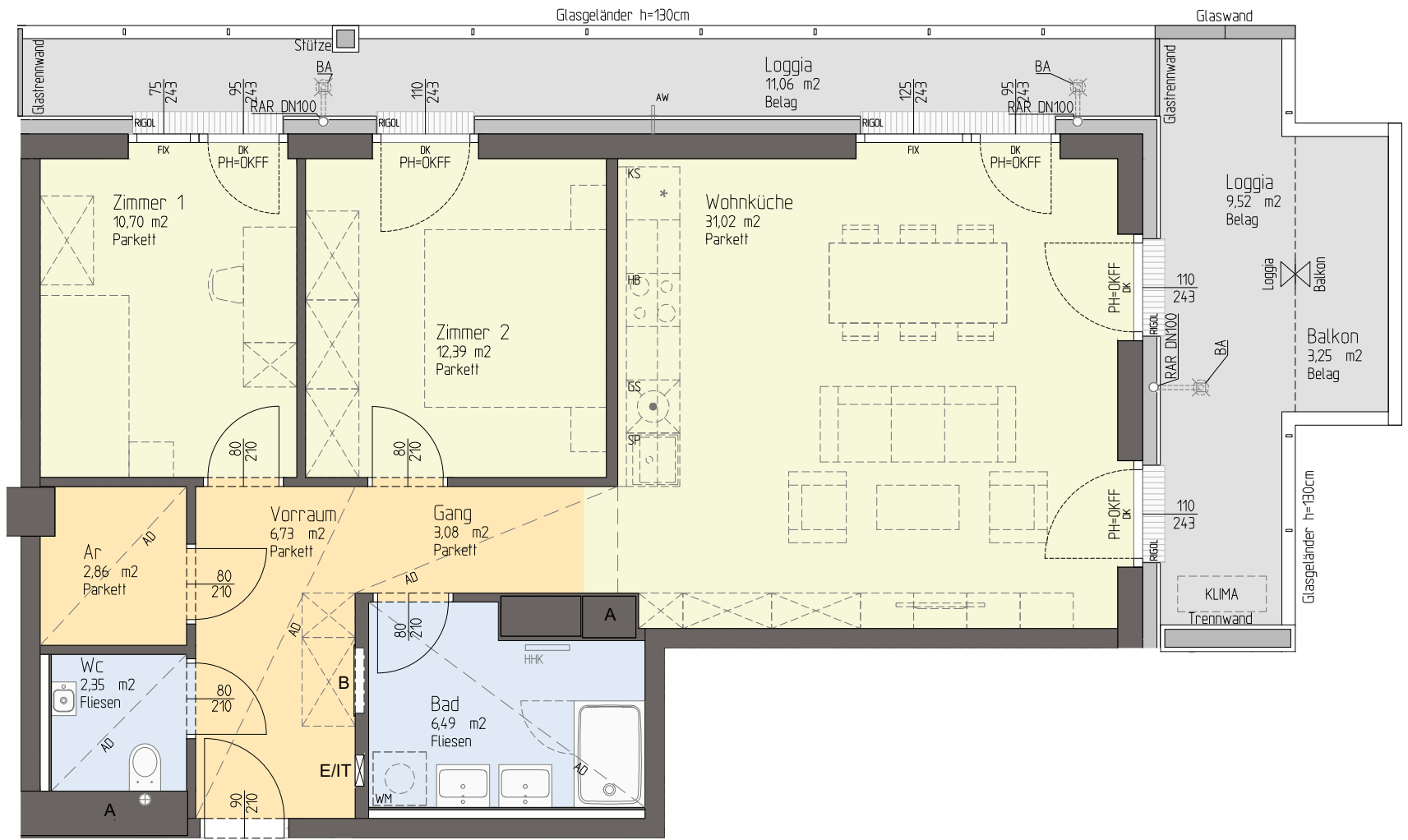
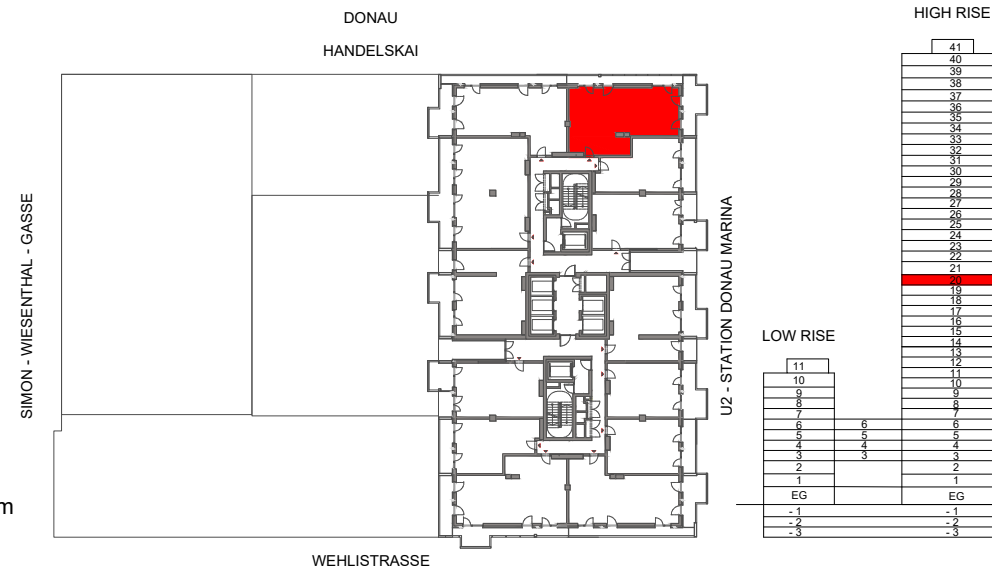


Legende

- DK Drehkipp-Fenster
- FIX Fixverglasung
- PH Parapethöhe
- OKFF Fertige Fußbodenoberkante
- MOK Maueroberkante
- HHK Handtuchheizkörper
- FL Frischluftnachströmöffnung
- AW Außenwasseranschluss
- RH Raumhöhe
- AD abgehängte Decke
- RAR DN100 Regenabfallrohr mit Dimension
- A Schacht
- B Fußbodenheizungsverteiler
- E E-Verteiler
- IT IT-Verteiler
- GS Geschirrspüler
- HB Herd / Backrohr
- SP Spüle
- KS Kühlschrank
- WM Waschmaschine
- AR Abstellraum
- BA Bodenablauf
- KLIMA Aufstellfläche für Split-Klimagerät Außeneinheit
- ⊕ Kondensatablauf in Zwischendecke



TOP 216



BUWOG



MARINA TOWER
Holding GmbH

Rathausstraße 1
A-1010 Wien
T: +43 (0)1/87 828-0 DW 1111

www.marinatower.at



Wehlstraße 291
1020 Wien



STIEGE 2 20.OG
TOPNR.: 216

Wohnfläche	75,62 m ²
Loggia	20,58 m ²
Wohnnutzfläche	96,20 m ²
Balkon/Terrasse	3,25 m ²
Einlagerungsraum	Nr.: 2. 216 ca. 2,10 m ²
Raumhöhe RH	≥ 2,55 m
bei AD mind.	≥ 2,25 m

PLANKOPIE
Änderungen an der geplanten Wohnhausanlage bzw. Wohneinheit, sofern dem Käufer zumutbar, besonders weil sie geringfügig und sachlich gerechtfertigt sind und allfällige Nutzungs- oder Verfügungsrechte des Käufers nicht unbillig beschränken, vorbehalten. Eine sachliche Rechtfertigung kann sich aus technischen, rechtlichen, behördlichen oder wirtschaftlichen Gründen ergeben.
Alle Maße sind in Zentimeter. Türkoten sind Durchgangshöhen. Höhenangaben beziehen sich auf FOK. Längen- und Flächenangaben entsprechen den Rohbaumaßen. Bauübliche Toleranzen sind zulässig. Dieser Plan ist nicht für die Bestellung von Einbaumöbeln verwendbar. Naturmaße erforderlich!
Die Einrichtung ist illustrativ dargestellt, Boden- und Wandbeläge, Elektro-, Sanitär- und sonstige Ausstattung laut gültiger Bau- und Ausstattungsbeschreibung.

Datum: 29.05.2020