



ÜBERSICHTSPLAN
28.OG

PLANKOPIE
Änderungen an der geplanten Wohnhausanlage bzw. Wohneinheit, sofern dem Käufer zumutbar, besonders weil sie geringfügig und sachlich gerechtfertigt sind und allfällige Nutzungs- oder Verfügungsrechte des Käufers nicht unbillig beschränken, vorbehalten. Eine sachliche Rechtfertigung kann sich aus technischen, rechtlichen, behördlichen oder wirtschaftlichen Gründen ergeben.

Alle Maße sind in Zentimeter. Türkoten sind Durchgangshöhen. Höhenangaben beziehen sich auf FOK. Längen-, Höhen- und Flächenangaben entsprechen den Rohbaumaßen. Bauübliche Toleranzen sind zulässig. Dieser Plan ist nicht für die Bestellung von Einbaumöbeln verwendbar. Naturmaße erforderlich!

Die Einrichtung ist illustrativ dargestellt, Boden- und Wandbeläge, Elektro-, Sanitär- und sonstige Ausstattung laut gültiger Bau- und Ausstattungsbeschreibung.

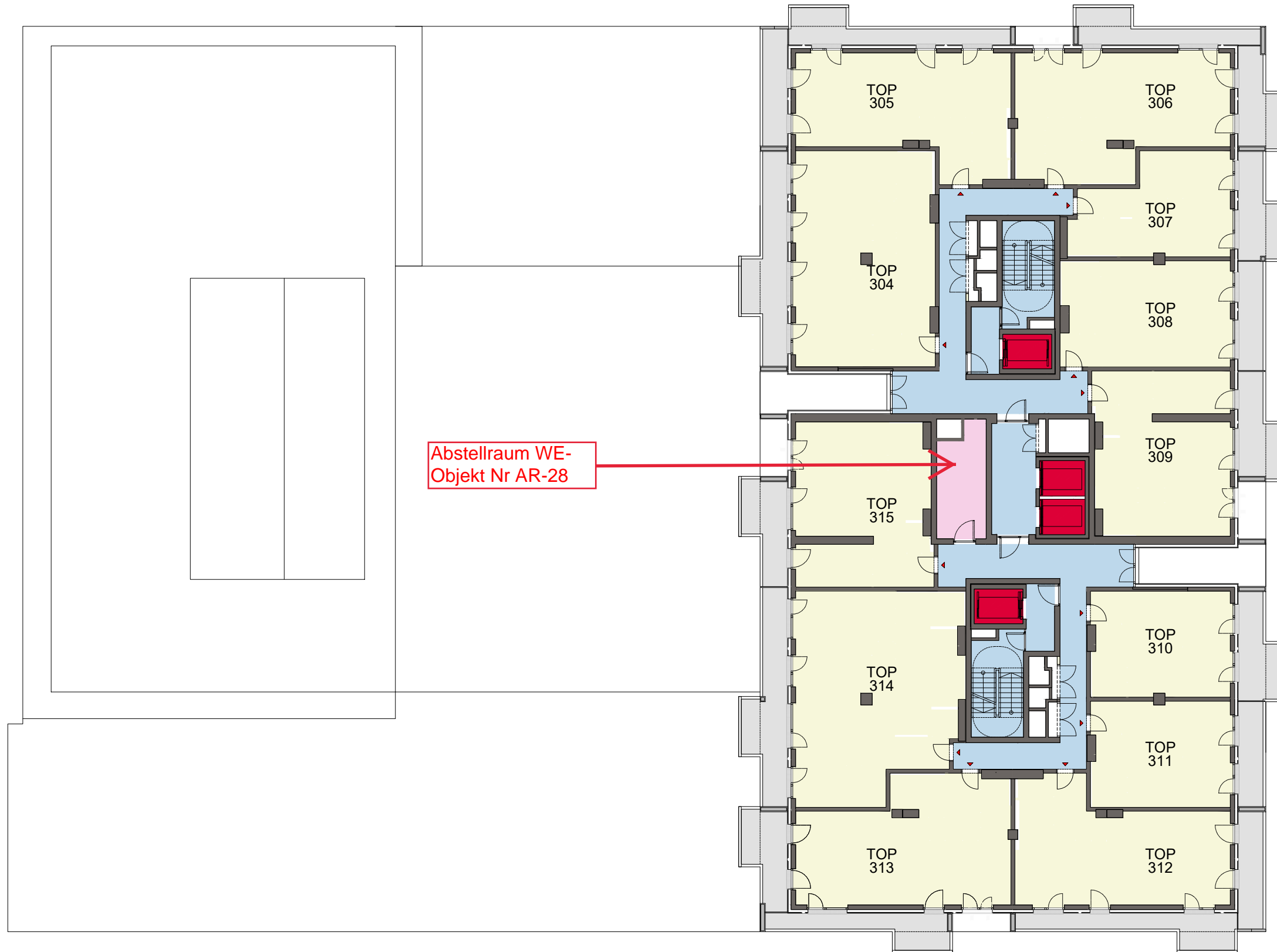
Datum: 29.05.2020

HANDELSKAI

SIMON-WIESENTHAL-GASSE

U2 STATION DOANU MARINA

WEHLISTRASSE



Abstellraum WE-Objekt Nr AR-28

Legende

- | | | | |
|------------------|--------------------|----------------------------|-------------------------|
| Wohneinheit | Gemeinschaftsraum | Aufzug | Grundstücksgrenze |
| Freifläche | Kinderwagenraum | Gang / Halle / Treppenhaus | Feuerwehraufstellfläche |
| Dachgarten | Fahrradabstellraum | Technikraum | Spielplatz |
| Einlagerungsraum | Müllraum | Facility Managment | Freifläche Gewerbe |
| Lager | Stellplätze | Gewerbliche Fläche | Pflanzgefäß |

